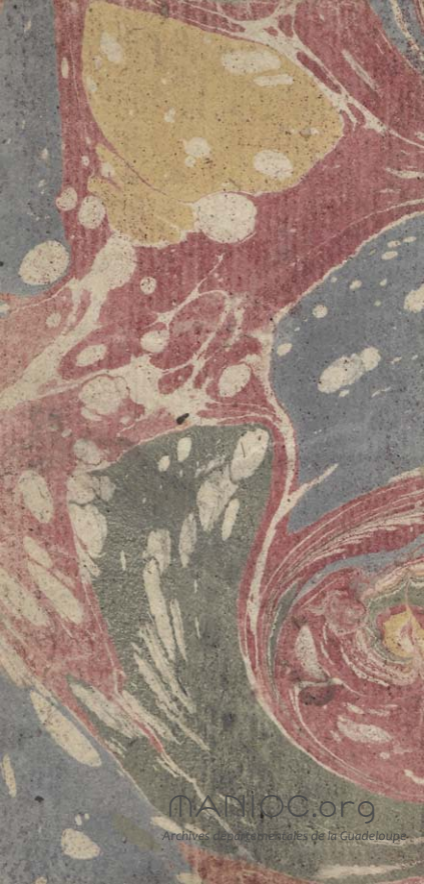




MANIOC.org

Archives départementales de la Guadeloupe





MANIOC.org

Archives départementales de la Guadeloupe

R 132

MANIOC.org

Archives départementales de la Guadeloupe

MANIOC.org

Archives départementales de la Guadeloupe

1000

1440



~~XXXXXXXXXX~~

MANIOC.org

Archives départementales de la Guadeloupe



**NUMERO D'INVENTAIRE :**

10.0471

# ALMANACH

## DES COLONIES.

A N N É E

M. DCC. LXXXIV.

*Publié par*



F. BERNARD

A P A R I S,

De l'Imprimerie de D'Houry, Imprimeur de Mgr. le Duc d'Orléans, rue Hautefenille, au coin de celle des Deux-Portes.

ALPHABETICAL

... ..  
... ..  
... ..

... ..  
... ..  
... ..

... ..  
... ..  
... ..

... ..  
... ..  
... ..

... ..  
... ..  
... ..

... ..  
... ..  
... ..

... ..  
... ..  
... ..

... ..  
... ..  
... ..



## COMPUT ECCLÉSIASTIQUE.

Nombre d'or , 18.	Indiction , 2.
Epacte , vij.	Lett. Dom. C.
Cycle solaire , 1.	

### *Fêtes Mobiles.*

La Septuagésime ,	le 8 Février.
Les Cendres ,	le 25 Février.
PASQUES ,	le 11 Avril.
Les Rogations ,	les 17 , 18 & 19 Mai.
L'Ascension ,	le 20 Mai.
La Pentecôte ,	le 30 Mai.
La Trinité ,	le 6 Juin.
La Fête-Dieu ,	le 10 Juin.
L'Avent ,	le 28 Novembre.

### *Les Quatre-Tems.*

Les 3 , 5 & 6	Mars.
Les 3 , 5 & 6	Juin.
Les 15 , 17 & 18	Septembre.
Les 15 , 17 & 18	Décembre.

## LES QUATRE SAISONS.

Le Printems commencera le 19 Mars, à 10 h. 55 min. du soir.

L'Été, le 20 Juin, à 8 heures 58 minutes du soir.

L'Automne, le 22 Septembre, à 10 heur. 38 minutes du matin.

Et l'Hiver commencera le 21 Décembre, à 3 heures 7 minutes du soir.

## DES ECLIPSES.

**I**L y aura cette année quatre Eclipses, deux de Soleil & deux de Lune. Il n'y aura de visible à Paris que l'Eclipse de Lune, qui arrivera le 7 Mars.

La premiere Eclipse de Soleil, le 20 Février; elle sera centrale & totale proche le Cercle Polaire.

L'Eclipse de Lune, visible à Paris le 7 Mars, elle commencera à 2 heures 25 minutes du matin. Le milieu à 3 heures 37 minutes; sa fin à 4 heures 49 minutes; sa grandeur 4 doigts 36 minutes au nord de la Lune; elle sera aussi visible dans l'Amérique septentrionale & méridionale & dans la partie occidentale de l'Europe & de l'Afrique.

La deuxieme Eclipse de Soleil le 15 Août, elle sera centrale & annulaire au coucher du Soleil.

La deuxieme Eclipse de Lune le 30 Août, commencement à 1 heure 32 minutes du soir; milieu à 2 heures 54 minutes; fin à 4 heures 16 minutes; grandeur 8 doigts 4 minutes au midi de la Lune; elle sera visible dans toute l'Asie & dans les terres de la nouvelle Hollande.

# J A N V I E R.

*On nomme ainsi ce mois, à cause du Dieu Janus, auquel les Romains avoient consacré ce mois.*

Sol. au ♋ le 20, à 7 h. 46 min. du soir.

1	jeudi	<i>La Circoncision.</i>	<i>Phases de la Lune.</i>
2	vend.	s. Basile, Evêq.	
3	sam.	<i>Ste Genevieve, V.</i>	Pleine
4	<i>Dim.</i>	s. Rigobert, Ev.	
5	lundi	s. Siméon Stylite.	lune le 7
6	mardi	L'ÉPIPHANIE.	à 2 h. 0
7	merc.	s. Theau, <i>Noces.</i>	minut. du
8	jeudi	s. Lucien, Martyr.	soir.
9	vend.	s. Furcie, Abbé.	
10	sam.	s. Odillon, Abbé.	
11	<i>I. D.</i>	<i>d'a. les R. s. Paul.</i>	Dernier
12	lundi	s. Ron, Evêque.	quart. le
13	mardi	Baptême de N. S.	15 à 4 h.
14	merc.	s. Hilaire, Evêque.	43 m. du
15	jeudi	s. Maur, Abbé.	soir.
16	vend.	s. Guillaume, Ev.	
17	sam.	s. Antoine, Abbé.	
18	<i>II. Dim.</i>	Chaire s. Pierre	Nouvelle
19	lundi	s. Sulpice, Ev.	lune le 22
20	mardi	s. Sébastien, M.	à 9 h. 57
21	merc.	ste Agnès, V. & M.	minut. du
22	jeudi	s. Vincent, Mart.	matin.
23	vend.	s. Fabien, Pape.	
24	sam.	s. Babylas, Ev.	
25	<i>III. D.</i>	Conv. de s. Paul	Premier
26	lundi	ste Paule, Veuve.	quartier
27	mardi	s. Julien, Evêque.	le 29 à 5
28	merc.	s. Prix, Evêq.	h, 59 min.
29	jeudi	s. Franç. de Sales.	du matin.
30	vend.	ste Bathilde, R.	
31	sam.	ste Radegonde.	

## F É V R I E R.

*Ainsi nommé de februarye , expier , à cause que les Romains au commencement de ce mois offroient des Sacrifices d'expiation.*

Sol. aux X le 18 , à 10 h. 33 m. du mat.

1	<i>IV. Dim. s. Ignace , Ev.</i>	<i>Phases de</i>
2	lundi LA PURIFICAT.	<i>la Lune.</i>
3	mardi s. Blaise , Evêque.	
4	merc. s. Vulgis , Abbé.	Pleine
5	jeudi ste Agathe , V.	lune le 6
6	vend. s. Vaast , Evêque.	à 9 h. 28
7	sam. s. Amand , Evêque.	minut. du
8	<i>Dim. Septuagésime.</i>	matin.
9	lundi ste Appoline , V.	
10	mardi ste Scholastique.	
11	merc. s. Severin , Abbé.	Dernier
12	jeudi ste Eulalie , V.	quartier
13	vend. s. Lézin , Evêque.	le 14 à 5
14	sam. s. Valentin , Mart.	h. 28 min.
15	<i>Dim. Sexagésime.</i>	du matin.
16	lundi ste Julienne , V.	
17	mardi s. Onésime.	
18	merc. s. Siméon , Evêq.	Nouvelle
19	jeudi s. Laumer , Abbé.	lune le 20
20	vend. s. Eucher , Evêq.	à 8 h. 34
21	sam. s. Méraut , Abbé.	minut. du
22	<i>Dim. Quinquagésime.</i>	soir.
23	lundi s. Pierre d'Amiens.	
24	mardi s. Mathias , Apôt.	
25	merc. <i>Les Cendres.</i>	Premier
26	jeudi ste Valburge , V.	quartier
27	vend. 5 Plaies de N. S.	le 27 à 10
28	sam. s. Romain , Abbé.	h. 55 min.
29	<i>I. Dim. de Car. Quadrag.</i>	du soir.

E P A C T E VII.

M A R S.

*Ainsi nommé, à cause du Dieu Mars, auquel il avoit été consacré, comme premier mois de l'Année Romaine.*

Sol. au γ le 19, à 10 h. 55 m. du matin.

1	lundi s. Aubin, Evêque.	<i>Phases de la Lune.</i>
2	mardi s. Simplicie.	
3	merc. ste Cunégonde. 4 <sup>T</sup>	
4	jeudi s. Casimir, Roi.	
5	vend. s. Drausin, Evêq.	Pleine lune le 7 à 3 h. 44 minut. du matin.
6	sam. s. Godegran, Ev.	
7	<i>II. Dim. Reminiscere.</i>	
8	lundi s. Jean de Dieu, F.	Dernier quartier le 14 à 2 h. 49 min. du soir.
9	mardi ste Françoise.	
10	merc. ste Doctrovée.	
11	jeudi Les 40 Martyrs.	Nouvelle lune le 21 à 7 h. 22 minut. du matin.
12	vend. s. Pol, Evêque.	
13	sam. s. Léandre, Evêq.	
14	<i>III. Dim. Oculi.</i>	Premier quartier le 28 à 5 h. 32 min du soir.
15	lundi s. Zacharie, Pape.	
16	mardi s. Eusebie.	
17	merc. ste Gertrude, V.	Nouvelle lune le 21 à 7 h. 22 minut. du matin.
18	jeudi s. Alexandre, Ev.	
19	vend. s. Germanique. <i>Pr.</i>	
20	sam. s. Vulfran, Ev.	Premier quartier le 28 à 5 h. 32 min du soir.
21	<i>IV. Dim. Latare.</i>	
22	lundi s. Epaphrodite.	
23	mardi s. Eusebe, Evêque.	Nouvelle lune le 21 à 7 h. 22 minut. du matin.
24	merc. s. Agapet, Evêque.	
25	jeudi L'ANNONCIAT.	
26	vend. s. Gontran, Roi.	Premier quartier le 28 à 5 h. 32 min du soir.
27	sam. s. Ludger, Evêq.	
28	<i>V. Dim. La Passion.</i>	
29	lundi s. Eustase, Abbé.	Nouvelle lune le 21 à 7 h. 22 minut. du matin.
30	mardi s. Rieul, Evêque.	
31	merc. s. Acafe, Evêque.	

A V R I L.

*Ainsi nommé d'aperire, qui signifie ouvrir; le germe des plantes commençant dans ce mois à ouvrir le sein de la terre.*

Sol. au ♋ le 19, à 11 h. 39 min. du soir.

1	jeudi s. Hugues, Evêq.	<i>Phases de la Lune.</i>
2	vend. La Comp. de N.-D.	
3	sam. s. Richard, Evêq.	
4	<i>VI. Dim. Les Rameaux.</i>	
5	lundi s. Zenon, Mart.	Pleine lune le 5 à 7 h. 16 minut. du soir.
6	mardi s. Prudence, Ev.	
7	merc. s. Hégésipe.	
8	jeudi s. César de Bus.	
9	<i>Vendredi-Saint.</i>	
10	sam. s. Macaire, Evêq.	Dernier quartier le 12 à 9 h. 41 min. du soir.
11	<i>Dim. PASQUES.</i>	
12	lundi ste Marie Cléopat.	
13	mardi s. Crescent, Mart.	
14	merc. s. Procule, Ev.	
15	jeudi s. Fructueux, Ev.	
16	vend. s. Paterne, Ev.	Nouvelle lune le 19 à 6 h. 24 minut. du soir.
17	sam. s. Anicet, Pape.	
18	<i>I. Dim. Quasimodo.</i>	
19	lundi s. Paphnuce, Ev.	
20	mardi s. Joseph.	
21	merc. s. Anselme, Ev.	
22	jeudi Invent. des Denis.	Premier quartier le 27 à 0 h. 36 minut. du soir.
23	vend. s. Georges, M.	
24	sam. s. Dieu-Donné.	
25	<i>II. Dim. s. Marc, Evan.</i>	
26	lundi s. Clet, Pape & M.	
27	mardi s. Policarpe, Ev.	
28	merc. s. Rustique, Ev.	
29	jeudi ste Marie Eryp.	
30	vend. s. Eutrope, Ev.	

M A I.

*Ainsi nommé de ce qu'il étoit dédié aux  
anciens Citoyens Romains, dits Majores.  
C'est le 3e mois de l'Année Romaine.*

Sol. aux ☉ le 20, à 0 h. 14 m. du soir.

1	sam. s. Jacq. s. Philip.	<i>Phases de la Lune.</i>
2	<i>III. D.</i> s. Athanase, Ev.	
3	lundi L'Inv. de la ste Cr.	
4	mardi ste Monique, V.	Pleine
5	merc. s. Pie V. Pape.	lune le 7
6	jeudi s. JEAN-PORTE-L.	à 7 h. 26
7	vend. ste Flavie, Dom.	minut. du
8	sam. s. Elade, Evêque.	matin.
9	<i>IV. D.</i> s. Grégoire de Naz.	
10	lundi s. Mamert, Ev.	
11	mardi s. Mayeul, Abbé.	Dernier
12	merc. s. Epiphane, Ev.	quartier
13	jeudi s. Servais, Evêq.	le 12 à 3
14	vend. s. Pacome, Abbé.	h. 12 min.
15	sam. s. Libérateur, M.	du matin.
16	<i>V. Dim.</i> s. Honoré, Ev.	
17	lundi <i>Les Rogations.</i>	
18	mardi s. Ery, Roi.	Nouvelle
19	merc. s. Pierre, Célestin.	lune le 19
20	jeudi L'ASCENSION.	à 5 h. 57
21	vend. s. Hospice, Reclus.	minut. du
22	sam. ste Julie, V. & M.	matin.
23	<i>VI. Dim.</i> s. Didier, Evê	
24	lundi ss. Donatien, &c.	
25	mardi s. Urbain Pr. Pape.	Premier
26	merc. s. Gan, Abbé.	quart. le
27	jeudi s. Hildevert, Ev.	27 à 6 h. 41
28	vend. s. Germain, Ev.	minut. du
29	sam. s. Hubert, Ev. <i>V. J.</i>	matin.
30	<i>D. de la</i> PENTECOSTE,	
31	lundi ste Pétronille.	B

J U I N.

*Ainsi nommé de ce qu'il étoit dédié à la Jeunesse Romaine qu'on appelloit Juniores. C'est le 4e mois de l'Année Romaine.*

Sol. au 69 le 20, à 8 h. 58 m. du soir.

1	mardi	s. Probas, Prêtr.	Phases de la Lune.
2	merc	s. Pothin, Ev. 4 T.	
3	jeudi	ste Clotilde, R.	Pleine lune le 3 à 4 h. 43 minut. du soir.
4	vend.	ss. Marcellin, &c.	
5	sam.	s. Erasme, Evêq.	
6	I. Dim.	La Trinité.	Dernier quartier le 10 à 8 h. 37 minut. du matin.
7	lundi	s. Meriadec.	
8	mardi	s. Médard, Evêque.	Nouvelle lune le 17 à 6 h. 35 minut. du soir.
9	merc.	s. Gildard, Ev.	
10	jeudi	FESTE-DIEU.	
11	vend.	s. Barnabé, Apôt.	Premier quartier le 25 à 10 h. 42 min. du soir.
12	sam.	s. Onuphre.	
13	II. Dim.	s. Antoine de P.	Premier quartier le 25 à 10 h. 42 min. du soir.
14	lundi	ss. Ruffin, &c.	
15	mardi	s. Vit, Martyr.	Nouvelle lune le 17 à 6 h. 35 minut. du soir.
16	merc.	s. Fargeau, s. Ferg.	
17	jeudi	Oâ. Fête-Dieu.	
18	vend.	ste Marine, V.	Premier quartier le 25 à 10 h. 42 min. du soir.
19	sam.	ss. Gervais, &c.	
20	III. D.	s. Cyr, ste Julit. É.	Nouvelle lune le 17 à 6 h. 35 minut. du soir.
21	lundi	s. Leufroy, Abbé.	
22	mardi	s. Paulin, Evêq.	Premier quartier le 25 à 10 h. 42 min. du soir.
23	merc.	s. Lanfranc. V. J.	
24	jeudi	Nat. de s. Jean-B.	
25	vend.	ss. Agoard, Aglib.	Nouvelle lune le 17 à 6 h. 35 minut. du soir.
26	sam.	s. Babolein, Abbé.	
27	IV. D.	ss. Jean, Paul, M.	Nouvelle lune le 17 à 6 h. 35 minut. du soir.
28	lundi	s. Irenée, Ev. V. J.	
29	mardi	s. Pierre, s. Paul.	Premier quartier le 25 à 10 h. 42 min. du soir.
30	merc.	Comm. de s. Paul.	



## J U I L L E T.

*Ainsi nommé pour honorer la naissance de  
J. César ; auparavant nommé Quintilis,  
étant le 5e de l'Année Romaine.*

Sol. au ☉ le 22, à 7 h. 49 m. du matin.

1	jeudi	S. Martial, Ev.	<i>Phases de la Lune.</i>
2	vend.	Visit. de la Vierge.	
3	sam.	s. Anatole, Ev.	Pleine lune le 5 à 0 h. 15 m. du matin.
4	<i>V. D.</i>	Tran. l. des s. Mart.	
5	lundi	ste Zoé, Martyre.	Dernier quartier le 9 à 3 h. 10 min. du soir.
6	mardi	s. Tranquillin, M.	
7	merc.	s. Thomas de Cant	Nouvelle lune le 17 à 8 h. 45 minut. du matin.
8	jeudi	s. Non, Confess.	
9	vend.	s. Ephrem, Ev.	Premier quartier le 25 à 0 h. 11 m. du soir.
10	sam.	Les 7 Freres, Mart.	
11	<i>VI. D.</i>	s. Benoît, Abbé.	
12	lundi	s. Menou, Ev.	
13	mardi	s. Turias, Ev.	
14	merc.	s. Bonaventure, Ev.	
15	jeudi	s. Etern, Evêque.	
16	vend.	s. Donnin, M.	
17	sam.	ss. Sperat & ses C.	
18	<i>VII. D.</i>	s. Thomas d'Aq.	
19	lundi	s. Vincent de P.	
20	mardi	s. Arn. ste Marg.	
21	merc.	s. Victor, Mart.	
22	jeudi	ste Marie Madel.	
23	vend.	s. Apollinaire, E.	
24	sam.	ste Suzanne, V.	
25	<i>VIII. D.</i>	s. Jacq. le Maj.	
26	lundi	s. Christophe.	
27	mardi	s. Coujat, Mart.	
28	merc.	s. Joach. ste Anne.	
29	jeudi	s. Loup, Evêque.	
30	vend.	s. Ignace de Loy.	
31	sam.	s. Germain d'Aux.	

A O U S T.

Augustus, à cause qu'Auguste est né dans ce mois; avant on le nommoit Sextilis, étant le 6 en comptant par Mars.

Sol à la ny le 22, à 2 h. 18 m. du soir.

1	<i>IX. D.</i> Susc. de la S. Cr.	Phases de la Lune.
2	lundi s. Etienne, Pape.	
3	mardi Inv. de s. Etienne.	
4	merc. s. Dominique.	Pleine lune le 1 à
5	jeudi s. Yon, Prêtre.	7 h. 20 m.
6	vend. Transfig. de N. S.	du matin.
7	sam. les 7 Freres Macc.	
8	<i>X. Dim.</i> s. Justin, Mart.	
9	lundi s. Spire.	Dernier quart. le
10	mardi s. Laurent, M.	8 à 0 h. 8
11	merc. Susc. de la C. d'Ép.	minut. du
12	jeudi s. Menge, Evêque.	matin.
13	vend. s. Hyppolite, &c.	
14	sam. s. Radeg. Vig. Jéu.	
15	<i>XI. D.</i> Assompt. de la V.	Nouvelle lune le 16
16	lundi s. Roch, Confess.	à 0 h. 27
17	mardi s. Mammès, M.	minut. du
18	merc. ste Hélène, Impér.	matin.
19	jeudi s. Magne, Evêque.	
20	vend. s. Bernard, Abbé.	
21	sam. s. Privat, Evêque.	Premier quart. le
22	<i>XII. D.</i> s. Symphor. M.	23 à 11 h.
23	lundi s. Sidoine, Ev.	18 minut.
24	mardi s. Barthelemi, A.	du soir.
25	merc. s. Louis, Roi de F.	
26	jeudi s. Ouen, Ev.	
27	vend. s. Céfaire, Ev. d'A.	Pleine lune le 30
28	sam. s. Augustin, Ev.	à 3 h. 0 m.
29	<i>XIII. D.</i> Déc. de s. J.-B.	du soir.
30	lundi s. Fiacre, Solitair.	
31	mardi s. Médéric, Abbé.	

S E P T E M B R E.

Ce mois s'appelle September, parce qu'autrefois l'Année commençant en Mars, il étoit le septieme.

Sol. à la ☿ le 22, à 10 h. 38 m. du mat.

1	merc. s. Leu, Archev.	Phases de la Lune.
2	jeudi s. Lazare, resusc.	
3	vend. s. Grégoire, Pape.	Dernier quartier
4	sam. s. Marcel, Martyr.	
5	<i>XIV. D.</i> s. Antonin, M.	le 6 à 2
6	lundi s. Euverte, Ev.	h. 29 min.
7	mardi s. Cloud, Prêt.	du soir.
8	merc. <i>La Nativ. de la V.</i>	
9	jeudi s. Omer, Evêque.	
10	vend. s. Nicolas de Tol.	
11	sam. s. Patient, Ev.	Nouvelle
12	<i>XV. D.</i> s. Jouvence, Ev.	lune le 14
13	lundi s. Maurille, Ev.	à 4 h. 54
14	mardi L'Ex. de Ste Cr.	minut. du
15	merc. s. Corneil. Pr. 4 T.	soir.
16	jeudi s. Cyprien, Ev.	
17	vend. s. Lambert, E.	
18	sam. s. Jean Chrysoft.	Premier
19	<i>XVI. D.</i> ste Euphemie.	quartier
20	lundi s. Nicomede.	le 22 à 8
21	mardi s. Mathieu, Ap.	h. 32 min.
22	merc. s. Maurice. <i>Aut.</i>	du matin.
23	jeudi ste Thecle, V.	
24	vend. s. Andoche, Prêt.	
25	sam. s. Firmin, Evêque	Pleine
26	<i>XVII. D.</i> s. Paxent, M.	lune le 28
27	lundi s. Côme, s. Dam.	à 11 h. 55
28	mardi s. Ceranne, Ev.	minut. du
29	merc. s. Michel, Archan.	soir.
30	jeudi s. Jerôme, Doct.	

# O C T O B R E,

*Ce mois est ainsi nommé, parce qu'en comptant par Mars, il est le huitieme de l'Année Romaine.*

Sol. au m le 22, à 6 h. 34 min. du soir.

1	vend. s. Remy, Evêque.	<i>Phases de la Lune.</i>
2	sam. Lesss. Anges Gard.	
3	<i>XVIII. D.</i> s. Denis, l'A.	
4	lundi ste Aure, V.	Dernier
5	mardi s. François d'Assise	quartier
6	merc. s. Bruno, Institut.	le 6 à 4
7	jeudi s. Serge, s. Bacq.	h. 47 min.
8	vend. s. Demetre, M.	du matin.
9	sam. s. Denis, Ev. de P.	
10	<i>XIX. D.</i> s. Géréon, Mar.	
11	lundi s. Nigaise, Ev.	Nouvelle
12	mardi s. Vilfrid, Ev.	lune le 14
13	merc. s. Edouard, Roi.	à 8 h. 58
14	jeudi s. Calliste, Pape.	minut. du
15	vend. ste Thérèse, Vierg.	matin.
16	sam. s. Gal, Abbé.	
17	<i>XX. D.</i> s. Cerbonnet, E.	
18	lundi s. Luc, Evangéliste.	Premier
19	mardi s. Savinien, Ev.	quartier
20	merc. s. Herbland, Abb.	le 21 à 4 h.
21	jeudi ste Ursule, Vierg.	27 minut.
22	vend. s. Mellon, Evêque.	du soir.
23	sam. s. Hylarion, Abbé.	
24	<i>XXI. D.</i> s. Magloire, Ev.	
25	lundi ss. Crépin, Crép.	Pleine
26	mardi ste Celinie, V.	lune le 28
27	merc. s. Frumence,	à 10 h. 36
28	jeudi s. Simon, s. Jude, A.	minut. du
29	vend. s. Faron, Evêque.	matin.
30	sam. s. Lucain, M. <i>V. J.</i>	
31	<i>XXII. D.</i> s. Quentin, M.	

# N O V E M B R E.

*Ainsi nommé, parce qu'il est le neuvieme  
de l'Année Romaine.*

Soleil au → le 21, à 2 heur. 45 min.  
du soir.

1	lundi	LA TOUSSAINT.	<i>Phases de</i>
2	mardi	<i>Les Morts.</i>	<i>la Lune.</i>
3	merc.	s. Marcel, Ev.	
4	jeudi	s. Charles, Arch.	Dernier
5	vend.	s. Eustache.	quartier
6	sam.	s. Léonard, Solit.	le 5 à 0
7	<i>XXIII. D.</i>	s. Guénaud, A.	h. 27 min.
8	lundi	Les Stes Reliques.	du matin.
9	mardi	s. Mathurin, Pr.	
10	merc.	s. Léon 1er, Pape.	
11	jeudi	s. Martin, Ev.	Nouvelle
12	vend.	s. Veran, Evêque.	lune le 12
13	sam.	s. Gendulfe, Ev.	à 11 h. 51
14	<i>XXIV. D.</i>	s. Martin, P.	minut. du
15	lundi	s. Eugene, Martyr.	soir.
16	mardi	s. Clair, Prêt.	
17	merc.	s. Agnan, Ev.	
18	jeudi	ste Aude, Vierge.	Premier
19	vend.	ste Elisabeth, V.	quartier
20	sam.	s. Brice, Evêque.	le 20 à 0 h.
21	<i>XXV. D.</i>	Présent. de la V.	15 minut.
22	lundi	ste Cécile, V.	du matin.
23	mardi	s. Clément, P.	
24	merc.	s. Severin, Solit.	
25	jeudi	ste Catherine, V.	Pleine
26	vend.	ste Genev. des Ar.	lune le 26
27	sam.	s. Vital, s. Agric.	à 11 h. 29
28	<i>I. Dimanche de l'Avent.</i>		minut. du
29	lundi	s. Saturnin.	soir.
30	mardi	s. André, Apôtre.	

D É C E M B R E.

*Ce mois est nommé December, parce qu'il est le dixieme de l'Année Romaine, en commençant l'Année par Mars.*

Sol. au ♄ le 21, à 3 h. 7 m. du matin.

1	merc. s. Eloi, Evêque.	<i>Phases de la Lune.</i>
2	jeudi s. François Xavier.	
3	vend. s. Fulgence, Ev.	Dernier quartier le 4 à 10 h. 1 min. du soir.
4	sam. s. Méléacé, Jeûne.	
5	<i>II. Dim.</i> s. Sabas, Abb.	
6	lundi s. Nicolas, Ev.	
7	mardi ste Fare, Vierge.	
8	merc. <i>La Concep. de la V.</i>	Nouvelle lune le 12 à 1 h. 15 minut. du soir.
9	jeudi ste Léocade, Vier.	
10	vend. ste Valere, Vierge.	
11	sam. s. Fucien, Mart. J.	
12	<i>III. Dim.</i> s. Damas, Pap.	
13	lundi ste Luce, V. & M.	
14	mardi s. Nicaise, Ev.	
15	merc. s. Maximin, Ab. 4 T.	
16	jeudi s. Josse, Solitaire.	
17	vend. ste Olympiade, V.	
18	sam. s. Gatien, Evêque.	Premier quartier le 19 à 8 h. 11 min. du matin.
19	<i>IV. D.</i> s. Gombaud, Ab.	
20	lundi s. Zéphirin, Pape.	
21	mardi s. Thomas. <i>Hiver.</i>	
22	merc. s. Chérémon, Ev.	Pleine lune le 26 à 2 h. 57 minut. du soir.
23	jeudi ste Victoire, V. M.	
24	vend. ste Hermine. <i>V. J.</i>	
25	sam. N O E L.	
26	<i>Dim. S. Etienne, I. Mar.</i>	
27	lundi <i>S. Jean l'Ev. Ap.</i>	
28	mardi ss. Innocens, Mar.	
29	merc. s. Ursin, Evêque.	
30	jeudi s. e Colombe.	
31	vend. s. Sylvestre, Pape.	

É T A T

DES COLONIES,

POUR L'ANNÉE 1784,

*Imprimé d'ordre de M. le Maréchal DE  
CASTRIES, Ministre & Secrétaire  
d'État au département de la Marine.*

GOUVERNEMENT  
DE SAINT-DOMINGE.

Le Gouverneur, Lieutenant Général, assisté  
du Conseil de France.

Monsieur de BIGNON, Lieutenant de  
Général, Gouverneur de la Colonie de  
Saint-Dominge.

Le sieur de LAURENT, Secrétaire  
Général, a l'honneur de vous adresser  
ci-joint le rapport de la Commission  
chargée de vous rendre compte de  
l'état de la Colonie.

Je suis, Monsieur, avec toute  
l'estime possible, votre très-humble  
et très-obéissant serviteur.

M. de BIGNON, Gouverneur en  
Chef de la Colonie.  
M. de LAURENT, Secrétaire  
Général.

TOURNAI  
M. de la Flèche, Major.

Le sieur de LAURENT, Secrétaire  
Général, a l'honneur de vous adresser  
ci-joint le rapport de la Commission  
chargée de vous rendre compte de  
l'état de la Colonie.



# GOVERNEMENT DE SAINT-DOMINGUE.

*Gouverneur, Lieutenant Général, résident  
au Port-au-Prince.*

**M.** DE BELLECOMBE, *Maréchal de  
Camp, Grand' Croix de l'Ordre de  
Saint Louis.*

## ETATS MAJORS DES PLACES,

Rétablis par Ordonnance du 15 Mars  
1769, & qui ont reçu une nouvelle  
formation par celle du 20 Decembre  
1783.

### *Partie du Nord.*

#### LE CAP.

M. de Lillancour, *Commandant en se-  
cond, ✕ (\*), Brigadier.*

M. Dugrès, *Commandant Particulier,*

✕  
M. Cazamajot, *Aide-Major.*

#### FORT DAUPHIN.

M. de la Plaigne, *Major, ✕*

---

(\*) Tous les noms qui seront suivis d'une  
semblable ✕ désignent que les personnes  
sont Chevaliers de l'Ordre Royal & Mi-  
litaire de Saint Louis.

## PORT DE PAIX.

M. Loppinot de Beauport, *Major*, ✕  
rang de *Lieutenant-Colonel*.

*Partie de l'Ouest.*

M. Vincent, *Commandant en second*,  
*résident à Saint-Marc*, ✕ *Brigadier*.

## PORT-AU-PRINCE.

M. Doumet de Siblas, *Commandant*  
*Particulier*, ✕

M. Brechard, *Aide-Major*.

## MOLE SAINT-NICOLAS.

M. de la Valtiere, *Commandant Particulier*, ✕ *Brigadier*.

M. Montrault, *Aide-Major*.

## SAINT-MARC.

M. de Couagne, *Major*, ✕, (✕).

## LE MIREBALAIS.

M. de Grimouville, *Aide-Major*.

## LÉOGANE.

M. Treille de Sainte-Croix, ✕ *Major*,  
(✕).

## JACMEL.

M. Ogé, *Major*.

---

Cette marque (✕) désigne que les  
trois Officiers conservent le titre de  
*Lieutenant de Roi*, dont ils jouissent  
actuellement, à l'exclusion de leurs suc-  
cesseurs.

## Partie du Sud.

M. Coustard, ✕ *Commandant en second*,  
*résident aux Cayes.*

## PETIT GOAVE.

M. Poissonnier Darcé, *Major.*

## LES ANCES ou JÉRÉMIE.

M. Montalibor, ✕ *Major.*

## CAP TIBURON.

M. la Boucherie-Fromenteau, ✕ *Ma-*  
*jeur.*

## SAINT-LOUIS.

M. Daillebout de Saint-Vilmé, ✕ *Ma-*  
*jeur, (✕).*

## LES CAYES.

M. de Fierville, ✕ *Major, rang de*  
*Lieutenant-Colonel.*

## RÉGIMENT DU PORT-AU-PRINCE.

Colonel,	}	M. le Chevalier de
		Laval, ✕ <i>Brig.</i>
Lieutenant-Colonel,	}	M. Aëton, ✕
Major, rang de Lieu-		M. de Malassis, ✕
tenant-Colonel,	}	M. Lavelanet, ✕
Chefs de Bataillon,		rang de Lieut. Col.
		M. Dauvergne.

<i>Aides-Majors</i> ,	}	M. Coderc, ✕
		<i>rang de Capitaine.</i>
	}	M. Campan de
		Fontenelle, <i>rang</i>
<i>Sous-Aides-Majors</i> ,	}	<i>de Capitaine.</i>
		M. Portal.
<i>Portès-Drapeaux</i> ,	}	M. Bechillon.
		M. Mongenot de
		Saint-Lambert.
		M. Bernard Va-
		lentin.
		M. Regny.
		M. Ducarry.

*Capitaines, Messieurs,*Denis de Saint-Simon, *de Grenadiers*,Chevalier Descolines, *de Grenadiers*,

Courtois Dessources.

Hussion, ✕

De la Caze.

Chevalier Dessigneris.

Dangeac.

Chevalier Desroches.

Daran de Marcel, ✕

Chevalier Darel.

De Prille.

De la Curatrie.

Hudicourt.

La Boularderie.

Daulnay de Chitry.

Caprat de Saint-Jori.

De Coux.

Rolland.  
 Reynaud de Saint-Felix.  
 Le Bailly Menager.  
 De Choisel, à la suite, par l'effet de  
 l'incorporation des Volontaires Etran-  
 gers de la Marine.

*Lieutenans, Messieurs,*

Rousseau de la Gorre.  
 Dautai.  
 Mayer Dupalis.  
 Saint-Val.  
 Prevost.  
 Saintard de Bequigny.  
 Romillon.  
 Prioreau.  
 Poitou.  
 Dumefnil Adèle.  
 Seze Desnoyers.  
 Laumont.  
 Ville de Goutin.  
 Daillebout de Saint-Vilmé.  
 Danieres.  
 Dartis.  
 De Brus.  
 Germain.  
 De Sarcé.  
 Latizot de Saint-Aubin.

*Sous-Lieutenans, Messieurs,*

De Mamers.  
 Destimauville.  
 La Coste.

De Kerpedron.

Guaret de Maison-Neuve.

Dufayet.

Le Neuf de Boisneuf de Montenay.

Benoist.

D'Herissé.

Descac.

Le Jumeaux de Kcaradec.

Roland de Rangervé.

Du Sablon de Flaville.

Castanier de la Grange.

Boucault.

Ferragut.

Reynaud de Chateaudun.

Bournonville Dubreuil.

: : : : : : : :

## RÉGIMENT DU CAP.

<i>Colonel,</i>	{ M. le Vicomte de Fontanges, ✕
<i>Lieutenant-Colonel,</i>	{ M. . . . .
<i>Major,</i>	{ M. Ravel de Lar- gentiere, ✕
<i>Chefs de Bataillon,</i>	{ M Hertel de Cour- noyer, ✕ rang de Lieut. Colonel. M. Duportal, ✕ rang de Major.
<i>Aides-Majors,</i>	{ M. Guiraud Du- four, rang de Cap. M. Poitou,

Sous-

*Sous-Aides-Majors,* { M. le Chevalier de  
Flechier.  
M. Junca.  
*Portes-Drapeaux,* { M. Tardi.  
M. Crepon.  
M. Paulard.  
M. Domingon.

*Capitaines, Messieurs,*

Le Gardeur de l'Isle, ✱  
Desligneris, de Grenadiers, ✱  
Baron de Castellanne.  
Bonnelat, de Chasseurs, ✱  
La Maronniere.  
Flechier de Gineskoux.  
Prudhomme.  
Chambaud de Joncieres.  
Chevalier Dupui, ✱  
Bourguiffon, ✱  
Dufour.  
Celoron de Blainville.  
Dutour, ✱  
Dumoutier, ✱  
Le Neuf de la Valliere.  
Truffin.  
Came de Saint-Aigne.  
Borniol.  
Provence, ✱  
Rey Duchateau.

*A la suite, par l'effet de l'incorporation  
des Volontaires Etrangers de la Marine.*

*Messieurs,*

De Bernard.  
De Londios.

*Lieutenans, Messieurs,*

Roergas de Servies.

Jabre Duplessis.

De Courteville.

Guilhem de Bourguet.

De Beaudre, *de Grenadiers.*

Rabié.

Desombrages, *rang de Capitaine*

Palernes.

Vanderlinden.

Piron de la Jequais.

De Lage.

Saxi.

Chevalier de Vallerot.

Bord de Grand-Fond.

Dugrès, *rang de Capitaine.*

La Bigne.

Thibault du Vernet.

Delbos, *de Grenadiers.*

• • • • •

*Sous-Lieutenans, Messieurs,*

Dubu de Chammartin.

Lafitte.

Chevalier de Suffren.

Chevalier de Laumont.

Amidieu Duclos.

Hardi de Bois-Blanc.

Bonneval de Langle.

Louvart de Pontlevoix.

Potier de la Tremblaye.

Pichon.

Le Sueur.



Duchaffaud.  
 De Saint-Victor.  
 Thuillier.  
 Dugrès.  
 Vareille.  
 Bernard.  
 De Bray.

. . . . .  
 . . . . .

ARTILLERIE.

*Premiere Compagnie en garnison au Port-  
 au-Prince.*

Capit. en premier, M. de Villars, ✕  
 Capit. en second, M. le Roi.  
 Lieut. en premier, M. . . . .  
 Lieut. en second, M. de Villerai.  
 Sous-Lieutenant, { M. Culon de Vilarf-  
 son.

*Deuxieme Compagnie en garnison au Cap.*

Capit. en premier, M. le Bon.  
 Capit. en second, M. Toussaint Jeudi.  
 Lieut. en premier, { M. Gassonville, rang  
 de Capitaine.  
 Lieut. en second, M. Marchand.  
 Sous-Lieutenant, M. Rabié.

*Troisieme Compagnie en garnison au Mole  
 Saint-Nicolas.*

Capit. en premier, { M. Collins de la Buf-  
 siere.  
 Capit. en second, M. Verneuil.  
 Lieut. en premier, M. Formancourt.  
 Lieut. en second, M. Duparquier.

*Sous-Lieutenant,* { *M. de Junca, rang*  
                                   *de Lieutenant.*

*Inspecteur Général des Frontières.*

*M. le Vicomte de Choiseul, ✕* *Maréchal de Camp.*

*Inspecteur Général des Milices, Mulâtres & Negres libres.*

*M. de Rouvrai, ✕* *Brigadier.*

*Génie & Fortifications.*

*Directeur Général.*

*M. . . . . du Corps Royal.*

*Ingénieurs en chef, détachés du Corps Royal du Génie.*

*M. . . . . au Cap.*

*M. . . . . au Port-au-Prince & aux Cayes.*

*M. . . . . au Mole Saint-Nicolas.*

*Ingénieurs ordinaires, idem.*

*M. . . . . au Cap.*

*M. . . . . au Port-au-Prince & aux Cayes.*

*Les Ingénieurs de la Colonie ont été supprimés.*

*Officiers de Port, Messieurs,*

*Bougereau, Capitaine de Port, au Port-au-Prince.*

Massot, *Capitaine de Brulot & de Port,*  
*au Cap.*

Simien Chalué, *Lieutenant de Port.*

Massot fils, *Aide de Port.*

Guilhem, *Capitaine de Port, aux Cayes*  
*Saint-Louis.*

Lafosse, *Capitaine de Port, au Fort*  
*Dauphin.*

Dupuy, *Capitaine de Port, au Mole*  
*Saint-Nicolas.*

*Commandant de Bateau ou de Patache.*

M. le Bergue, *Lieutenant de Frégate, ✠*

### ADMINISTRATION CIVILE.

*Intendant.*

M. le Président de Bongars.

*Ordonnateur du Cap.*

M. le Mercier de la Riviere, *Commis-*  
*saire des Colonies, faisant fonctions*  
*de Commissaire général.*

*Commissaires des Colonies. Messieurs,*

Lascaris Jauna.

Le Chevalier de Proissy.

Daquin.

Fayolle.

Vassal.

Marier de Chanteloup.

Leger.

Mallouet d'Alibert.

Lestrade de Latre.

Du Tillet, *Commissaire aux Classes.*

*Contrôleur.*

M. le Cocq.

*Ecrivains principaux, Messieurs,*

Dezert.

De la Roque.

Junca.

Le Brasseur d'Auzule.

Duranton.

Blanchet de Saint-Germain.

*Ecrivains ordinaires, Messieurs,*

Wallard.

Parade.

Monnier.

Carlier.

Henicle.

Sire.

Greslier.

Pinet.

*Gardes-Magasins, Messieurs,*Le Grand de Champaux, *Garde-Magasin principal, au Port-au-Prince.*Guillotin, *Garde-Magasin principal, au Cap.*Jujardy, *Garde-Magasin particulier, au Mole Saint-Nicolas.*Touzanne de Montagnac, *Garde-Magasin principal d'Artillerie, au Port-au-Prince.*Courlesvaux, *Garde-Magasin principal d'Artillerie, au Cap.*Marie, *Garde-Magasin d'Artillerie, aux Cayes Saint-Louis.*

*Imprimeurs. Messieurs,*Bourdon, *au Port-au-Prince.*Dufour de Rian, *au Cap.**Entrepôt du Mole S. Nicolas, Messieurs,*Carré, *Directeur.*Le Jay Duclos, *Receveur.*Berthelot, *premier Visiteur.*Thibault, *second Visiteur.**Officiers de Santé. Médecins, Messieurs,*Fos de la Borde, *au Port-au-Prince.*Baradat, *au Cap.*Duchemin de l'Etang, *aux Cayes Saint-Louis.*Bechl, *Médecin accoucheur.*Leysses, *Médecin des Camps & Armées  
du Roi.*

Joubert.

Dazile.

*Chirurgiens, Messieurs,*. . . . . *au Port-au-Prince.*Cosme d'Augerville, *au Cap.*Reullon, *aux Cayes Saint Louis.*De Germont, *à Saint Louis.*Lesté, *au petit Goave.*Lasserve de Lafond, *au petit Goave.*Richau, *au Fort Dauphin.*

De Saint-Georges.

Martinés.

Ballay.

Deslandes.

Durouffeu.

Le Roy de Beaulieu.

Castillon.

Carré.

Thenet.

Coulombier.

*Apothicaires, Messieurs,*

Bouvier, *au Port-au-Prince.*

Lafauflaye, *au Cap.*

CONSEIL SUPÉRIEUR DU PORT-AU-  
PRINCE.

M. Bourdon, *Président.*

*Conseillers, Messieurs,*

Gabeure de Vernot, *Doyen.*

Fougeron des Buissons.

De la Mardelle de Grandmaison.

Hachin.

Dubois de la Molinière.

De Chambellan, *fil.*

La Birche de Reignefort.

La Croix de Villeneuve.

Reynaud de Saint-Hilaire.

Cottes,

De Piemont.

*Conseillers Honoraires, Messieurs,*

Beudet.

L'Héritier, *honoraire aux deux Conseils.*

De Longpré.

Desmé du Buisson, *honoraire aux deux  
Conseils.*

Fournier.

Fournier de la Chapelle, *honoraire aux deux Conseils.*

Le Gras, *honoraire aux deux Conseils.*

D'Ifangremel.

Fauché.

Blanchard de la Varie.

*Assesseurs, Messieurs,*

Baudui.

.....

.....

.....

*Procureur Général.*

M. de la Mardelle.

*Substituts, Messieurs,*

De Bourcel.

.....

.....

.....

Prieur, *Greffier.*

Grenier, *Huissier Audiencier.*

*Jurisdicitions Royales & Amirautés dans le ressort du Conseil Supérieur du Port-au-Prince.*

JURISDICTION DU PORT-AU-PRINCE.

*Messieurs,*

Ronseray, *Sénéchal.*

Pons, *Lieutenant de Juge.*

De Bercy, *Procureur du Roi.*

Beccard, *Greffier.*

Bourdon, *Huissier-Audiencier.*

*Amirauté, Messieurs,*

De Launay, *Lieutenant.*

Colas de Mauvigné, *Procureur du Roi.*

Dufau, *Greffier.*

Bourdon, *Huissier.*

*Jurisdiction & Amirauté de Saint-Marc,*  
*Messieurs,*

Bretton des Chapelles, *Sénéchal &*  
*Lieutenant de l'Amirauté.*

Grandjean d'Aubeucourt, *Lieutenant de*  
*Juge,*

• • • • • *Procureur du Roi de la*  
*Jurisdiction & de l'Amirauté.*

Bigrel de Grandclos, *Greffier de la Ju-*  
*risdiction & de l'Amirauté.*

Braquemart, *Huissier-Audiencier de la*  
*Jurisdiction & de l'Amirauté.*

*Jurisdiction & Amirauté du Petit Goave,*  
*Messieurs,*

Ferrand de Beaudieres, *Sénéchal &*  
*Lieutenant de l'Amirauté.*

Papet, *Lieutenant de Juge.*

De Berson, *Procureur du Roi de la*  
*Jurisdiction & de l'Amirauté.*

Lory, *Greffier de la Jurisdiction & de*  
*l'Amirauté.*

Fougea, *Huissier-Audiencier à la Juris-*  
*isdiction & à l'Amirauté.*

*Jurisdiction & Amirauté de Saint-Louis,*  
*Messieurs,*

• • • • • *Sénéchal & Lieutenant*  
*de l'Amirauté.*



Boulmier, Lieutenant de Juge.

Hays, Procureur du Roi de la Jurisdiction & de l'Amirauté.

Constant, Greffier de la Jurisdiction & de l'Amirauté.

Botté, Huissier-Audiencier à la Jurisdiction & à l'Amirauté.

*Jurisdiction & Amirauté des Cayes,*  
Messieurs,

Collet, Sénéchal & Lieutenant de l'Amirauté.

. . . . . Lieutenant de Juge.

Pic de Pere, Procureur du Roi de la Jurisdiction & de l'Amirauté.

De Sinçay, Greffier de la Jurisdiction & de l'Amirauté.

. . . . . Huissier-Audiencier à la Jurisdiction.

Normand, Huissier-Audiencier à l'Amirauté.

*Jurisdiction & Amirauté de Jacmel,*  
Messieurs,

Menessier de Boissy, Sénéchal & Lieutenant de l'Amirauté.

La Combe, Lieutenant de Juge.

Besnier, Procureur du Roi de la Jurisdiction & de l'Amirauté.

Couppé, Greffier de la Jurisdiction & de l'Amirauté.

Wilmenotto, Huissier-Audiencier à la Jurisdiction & à l'Amirauté.

*Jurisdiction & Amirauté de Jérémie,*

*Messieurs,*

De Mouzeuil, *Sénéchal & Lieutenant de l'Amirauté.*

De Favrange, *Lieutenant de Juge.*

Desfontaines, *Procureur du Roi de la Jurisdiction & de l'Amirauté.*

Du Bois, *Greffier de la Jurisdiction & de l'Amirauté.*

Le Bon, *Huissier-Audiencier à la Jurisdiction.*

Bouchet, *Huissier-Audiencier à l'Amirauté.*

CONSEIL SUPÉRIEUR DU CAP.

*Président.*

M. Trouillet.

*Conseillers, Messieurs,*

De Saint-Martin.

Ruotte.

De Brucourt.

Bonhon.

Le Gris.

Margaricau.

Faute de lussac.

Pourcheresse de Vertieres.

Conigliano.

Canivet.

*Conseillers Honoraires, Messieurs,*

Dalcourt pere.

Duhameau.  
 Merey.  
 Dalcourt *fil.*  
 Collet  
 Kerdisien Tremais.

*Assesseurs, Messieurs,*

Lombart.  
 Simonet d'Hortense.  
 Couet de Montaran.

*Procureur-Général.*

M. François de Neufchateau.

*Substituts, Messieurs,*

De Saint-Martin *fil.*  
 De Thebaudieres.  
 Deschamps.

Des Pallieres, *Greffier.*  
 Baudu, *Huissier-Audiencier.*

*Jurisdictions Royales & Amirautés dans  
 le ressort du Conseil Supérieur du Cap.*

JURISDICTION DU CAP.

*Messieurs,*

Buffon, *Sénéchal.*  
 Deshayes de Sainte-Marie, *Lieutenant  
 de Juge.*  
 Suarez d'Almeida, *Procureur du Roi.*  
 Le Franc, *Greffier.*  
 Gaudin, *Huissier-Audiencier.*

*Amirauté du Cap. Messieurs,*

*D'Esteve, Lieutenant.*

*Bayard, Lieutenant en survivance.*

*Gillet, Procureur du Roi.*

*La Roque, Greffier.*

*Marchegay, Huissier-Audiencier.*

*Jurisdiction & Amirauté du Fort-Dauphin.*

*Messieurs,*

*D'Hudicourt, Sénéchal & Lieutenant de l'Amirauté.*

*Boquet de Fervent, Lieutenant de Juge.*

*Constant, Procureur du Roi de la Jurisdiction & de l'Amirauté.*

*De Pras, Greffier de la Jurisdiction & de l'Amirauté.*

*Nupieds, Huissier-Audiencier à la Jurisdiction & à l'Amirauté.*

*Jurisdiction & Amirauté du Port-de-Paix.*

*Messieurs,*

*Faute, Sénéchal & Lieutenant de l'Amirauté.*

*..... Lieutenant de Juge.*

*Laloyer de la Salle, Procureur du Roi de la Jurisdiction & de l'Amirauté.*

*Navarre, Greffier de la Jurisdiction & de l'Amirauté.*

*Meunier, Huissier-Audiencier à la Jurisdiction & à l'Amirauté.*

# GOVERNEMENT DE LA MARTINIQUE.

GOVERNEUR, *Lieutenant - Général  
& Commandant Général des Isles du  
Vent.*

M. le Vicomte de Damas, *Maréchal  
de Camp, ✕*

*Commandant en second, résident à Saint-  
Pierre.*

M. de la Saulais, ✕ *Maréchal de Camp.*

## AU FORT ROYAL.

M. de Beauffet, *Major.*

M. Geoffroi, *Aide-Major.*

## A SAINT-PIERRE.

M. Dubuq, *Major.*

## AU FORT BOURBON.

M. de Saint-Fremont, *Aide-Major.*

## RÉGIMENT DE LA MARTINIQUE.

*Colonel,*

M. Gimat.

*Lieut. Colonel,*

M. Macarville, ✕

*Major,*

{ M. Rauchin de Mon-  
taran.

*Chefs de Ba-  
taillon,*

{ M. . . . .  
M. . . . .

<i>Aides-Majors,</i>	}	M. Mugney.	
		M. Bouillotte de l'Etang.	
<i>Sous - Aides - Majors,</i>	}	M. Lautrette.	
		M. la Salle.	
<i>Portes-Drapeaux,</i>	}	M. Calame.	
		M. Guillermin.	
		M. Bedouin.	
		M. Monluc.	

*Capitaines, Messieurs,*Roland de Nezerolles, *de Grenadiers.*De Lor, *de Grenadiers.*Coquille Dourfin, ✕ *de Chasseurs.*Chateaubodeau, *de Chasseurs.*

Darcere, ✕

Durand, *rang de Major.*

Poulpiquet de Koaler.

Carman de Saint-Étienne.

Roussel.

Doyen Felix.

Rochelmagne.

La Marche.

Soubiran.

Miribel.

Arvaut.

Chevalier de Lys.

De Kergus.

La Vigne, ✕

Mongeot.

D'Herveghe.

*Lieutenans, Messieurs,*

Boisson.

Faure.

Faure.  
 Roux.  
 Daubert de la Baume.  
 Galand de Longuerue.  
 Chevalier de Rancé.  
 Marcussy.  
 Fogasse.  
 Borel.  
 Par de Beaulieu.  
 Masson.  
 Rancey.  
 Lambert.  
 Gaugy.  
 De Haumont.  
 De Boubert.  
 La Rochette.  
 Bourgogne.

*Sous-Lieutenans, Messieurs,*

La Breneudiere.  
 Troussier.  
 Le Brun.  
 Flomont.  
 Druault.  
 Du Mouchel.  
 Senicourt.  
 Ganne.  
 Dhestreufe.  
 Moria.  
 Vignier, de Grenadiers.  
 Clinchamp.  
 Catalogne.  
 Querzozie.  
 De Villelle.

Brunet.  
 Berthelot Dugage.  
 Saint-Ours.  
 Berteche.  
 Lupé Desgatières.  
 Pichon de Noroy.  
 Le Prun.  
 La Glaine Dauzon.

*Par Ordonnance du 20 Décembre 1783, il a été créé un troisième Bataillon dans chacun des deux Régimens de la Martinique & de la Guadeloupe, au moyen de l'incorporation, 1°. des détachemens des Régimens de Hainault & de Foix, qui se trouvent encore aux Isles du Vent; 2°. des deux Compagnies de Fusiliers du Corps des Volontaires de Lauzun, & d'un certain nombre d'Officiers dudit Corps, non compris dans la réforme faite en exécution de l'Ordonnance du 14 Septembre dernier; 3°. de la Compagnie Françoise & de la demi-Compagnie de Demerary; 4°. de la Compagnie des Volontaires de Bouillé; 5°. des Officiers réformés des Corps de Grenadiers, Volontaires & Chasseurs Royaux de Saint-Domingue, & autres du Département des Colonies.*

## ARTILLERIE.

### Première Compagnie.

Capit. en premier, M. d'Eculleville.  
 Capit. en second, M. de Guerre, ✕



Lieut. en premier, M. de Spies.

Lieut. en second, M. Desbordes.

Sous-Lieutenant, M. . . . .

*Deuxieme Compagnie.*

Capit. en premier, { M. le Certain, rang  
de Major.

Capit. en second, { M. Eschallard de la  
Bourguiniere.

Lieut. en premier, M. Roch.

Lieut. en second, { M. Bernard de No-  
zier.

Sous-Lieutenant, M. Benerville.

*Troisieme Compagnie, en garnison  
à la Guadeloupe.*

Capit. en premier, { M. Daleyrac, ✕  
rang de Lieut. Col.

Capit. en second, { M. Daleyrac de  
Beaudeville.

Lieut. en premier, M. Perticoz.

Lieut. en second, M. Thouvenot.

Sous-Lieutenant, { M. Louis de Grand-  
pré.

*Génie & Fortifications.*

M. de Geoffroi, ✕ *Directeur Général,  
Brigadier.*

*Ingénieur en chef.*

M. . . . . Capitaine du Corps  
Royal.

*Ingénieurs ordinaires.*

M. . . . . Capitaine du Corps  
Royal.

M. Moreau du Temple, *Ingénieur-Géographe.*

*Officiers de Port, Messieurs*

Tascher de la Pagerie..

Sainson de Precler.

Destouvel, *Lieutenant de Port.*

## ADMINISTRATION CIVILE.

*Intendant.*

M. de Penier, *Président à Mortier honoraire au Parlement de Provence.*

M. Petit, *Commissaire général des Colonies, Ordonnateur.*

*Commissaires des Colonies, Messieurs,*

De Raime, *faisant fonctions de Commissaire général.*

Linger, *faisant fonctions de Commissaire général.*

Feorier Mezallier.

Boissieret de Sainte Marie.

Iger.

Malie.

*Ecrivains principaux, Messieurs,*

Dones.

Delorme.

Blancard de Lery.

*Ecrivains, Messieurs.*

Barbier.  
Anquetil de Briancourt.

*Gardes-Magasins, Messieurs,*

Guignod, *principal, au Fort Royal.*  
Baugray, *particulier, à Saint Pierre.*  
Grandmaison, *Garde-Magasin d'Artill.*  
Joly, *idem.*

*Domaine.*

M. Bottereau, *Directeur.*  
M. le Vacher de Boisville, *Receveur.*  
M. Richard, *Imprimeur.*  
M. Richard fils, *en survivance.*

*Officiers de Santé, Médecins, Messieurs.*

Lagarigue.  
Roux.  
Lestrade.

*Chirurgiens, Messieurs.*

De Vermont, *Inspecteur général.*  
Guilloteau.

## CONSEIL SUPÉRIEUR.

*Conseillers, Messieurs,*

Clarck.  
Duval de Grenouville.  
Lavigne Bonnaire.  
Hericher de la Chatre.  
Rollin de la Hante.  
De Courdemanche.

30 *GOUVER. DE LA MARTINIQUE.*

Menant.

Regis Dessalles.

Soudon de Rivecourt.

Poquet de Joinville.

• • • • •

*Conseillers honoraires, Messieurs,*

Faure.

Perinelle Dumay.

Petit.

Vacher Despinais.

*Assesseurs, Messieurs,*

Carreau des Hurlières.

Pinel Fercol.

De Guercourt.

*Procureur Général.*

M . . . . .

Roignan, *Greffier.*

Devalle, *premier Huissier.*

*Jurisdictions Royales & Amirautés du  
ressort du Conseil Supérieur de la Mar-  
tinique.*

JURISDICTION ET AMIRAUTÉ  
DU FORT ROYAL,

*Messieurs,*

Simon Chauvot, *Sénéchal & Lieutenant  
de l'Amirauté.*

Calabre de Chassenay, *Procureur du  
Roi de la Jurisdiction & de l'Amirauté.*

Malherbe de Contest, *Greffier de la Ju-  
risdiction.*

Roufseau, *Greffier de l'Amirauté.*

*Jurisdiction & Amirauté de Saint Pierre ,  
Messieurs ,*

*Astore , Sénéchal & Lieutenant de l'A-  
mirauté.*

*Arnaud de Cotio , Procureur du Roi de  
la Jurisdiction & de l'Amirauté.*

*Jacquin , Greffier de la Jurisdiction & de  
l'Amirauté.*

## SAINTE-LUCIE.

*M. de la Borie , ✠ Gouverneur.*

*M. Manouel ; ✠ Commandant Parti-  
culier.*

*M. Laubengue , Aide-Major.*

*Ingénieur ordinaire.*

*M. . . . . Capitaine du Corps  
Royal.*

### ADMINISTRATION CIVILE.

*M. Thomé , Commissaire des Colonies ,  
faisant fonctions de Commissaire gé-  
néral Ordonnateur.*

*Directeur du Domaine.*

*M. d'Auvergne.*

# TABAGO.

M. . . . . *Gouverneur.*

M. Jobal, *Commandant Particulier.*

M. . . . . *Aide-Major.*

*Ingénieur ordinaire.*

M. . . . . *Capitaine du Corps  
Royal.*

## ADMINISTRATION CIVILE.

M. Lequoy de Montgirault, *Ordonna-  
teur.*

M. Thibeaux, *Contrôleur.*

## LA GUADELOUPE.

*Gouverneur Général.*

M. le Baron de Clugny, *Capitaine de Vaisseau*, ✕

*Commandant en second, résident à la Pointe à Pitre.*

M. le Comte de Tilly, ✕ *Brigadier.*

## LA BASSE-TERRE.

M. Desnoyers, *Major*, ✕ *rang de Lieutenant-Colonel.*

M. Bonnier de Saint-Côme, *Aide-Major.*

## LA POINTE-A-PITRE.

M. d'Hauteval, *Aide-Major.*

## MARIE-GALANDE.

M. Descoudrelles, *Commandant Particulier*, ✕

M. de Brebeuf, *Aide Major,*

## SAINT-BARTHELEMI

*Et la partie Françoisse de l'Isle Saint-Martin.*

M. de la Perriere, ✕ *Commandant Particulier.*

M. le Chevalier de Durat, *Aide-Major.*

## RÉGIMENT DE LA GUADELOUPE.

Colonel,	{ M. de Martelly, ✕ Brigadier.
Lieutenant - Colonel,	{ M. le Chevalier de la Botie.
Major,	{ M. de Cambefort, rang de Lieutenant Colonel.
Chefs de Bataillon,	{ M. Mollerat de Poisson, ✕ rang de Lieut. Colonel. M. du Roullin, ✕ rang de Major.
Aides-Majors,	{ M. de Neyon, rang de Capitaine. M. de Castella, rang de Capitaine.
Sous-Aides-Majors,	{ M. Bourdel. M. Blossé. M. Boutonnet.
Portes-Drapeaux,	{ M. Vernier. M. Edon. M. le Thellier de Laubray.

## Capitaines, Messieurs,

De Michon, de Grenadiers, ✕

De Retz, de Grenadiers.

Ponzevez Damiat, de Chasseurs.

Des-Innocens.

Le Roi de Vaudremont, ✕ de Chasseurs.

Costar, ✕

Falguieres.



Desprès.

Chevalier de Pontevez Damirat.

Hazeur de Lorme, aîné.

Badiffe.

Roger, ✕

Le Goux de Vaux.

Rougues.

Hazeur de Lorme.

Certain.

Desmalets.

Mustard.

Pauzaire.

. . . . .

*Lieutenans, Messieurs,*

Villars Dubreuil.

Danglemont.

La Marche.

Tiercelin.

Charpin de Velzan, de Chasseurs.

D'Ey.

Courville.

Saunier de la Chaumardie.

De Trevern.

Lestorquieres.

Sequin.

Chabot.

Danglemont.

Douté.

Thonneau, de Grenadiers.

Dorset.

Dudemaine de Mantos.

. . . . .

. . . . .

. . . . .

*Sous-Lieutenans, Messieurs,*

Cornillot.

Dutroui.

De Fougieres.

Dulac de Montvert.

Ozon de Rousson.

Chevalier de Galean, *de Chasseurs.*

Alba de Ravon.

Dubuq de Marcussi.

Poncet de la Grave.

La Coste.

Coquet de Saint-Larry.

De Beuze le Pelletier.

Dubreuil Gigonnoux de Verdon.

Gamet.

Gay.

Balza.

Mallet Duclos.

Galtier de la Roque.

La Chaux.

Clesse.

François.

*Pour le troisieme Bataillon, voyez  
l'Article de la Martinique.*

*Génie & Fortifications.*

*Ingénieur en chef.*

M. . . . Capitaine du Corps Royal.

*Ingénieur ordinaire.*

M. . . . Capitaine du Corps Royal

*Officiers de Port, Messieurs,*

*Du Pont Fouillotte, à la pointe à Pitre.*

Richer, *Lieutenant de Fregate, Capitaine de Port, à la Basse Terre.*

ADMINISTRATION CIVILE.

*Intendant.*

M. Foulquier, *Conseiller au Parlement de Toulouse.*

*Commissaires des Colonies, Messieurs,*  
Ballias de Saint-Pré.  
Vian.  
Mercier.

. . . . . *Contrôleur.*

*Ecrivains principaux, Messieurs,*  
Fayolle de Saint-Felix.  
Chabert de Prailles.  
Arnoux.  
Voisin.

*Ecrivain,*  
Levasseur.

*Gardes-Magasins, Messieurs,*  
Ancelin, *Garde-Magasin principal.*  
Rustan, *Garde-Magasin particulier.*  
Pascaud, *Garde-Magasin particulier.*  
Desmarets, *Garde-Magasin d'Artillerie.*

*Domaine, Messieurs,*  
Bordier, *Directeur.*  
. . . . . *Receveur.*  
Benard, *Imprimeur.*

*Officiers de santé, Médecins, Messieurs,*  
De la Vergne, *à la Basse-Terre.*

Desessarts , à la Grande-Terre.

Thoreau de la Touchaudiere , à Marie-Galante.

*Chirurgiens , Messieurs ,*

Demars , à la Basse-Terre.

Pernet , à la Grande-Terre.

Gassies , à Marie Galante.

Bouchony , Chirurgien-Accoucheur.

Carere.

Houry.

Belloquet.

Faydel , Apothicaire.

CONSEIL SUPÉRIEUR.

*Conseillers , Messieurs ,*

Le Blond , Doyen.

Houé.

Barboteau.

Chabert de la Charriere.

Godet.

Lavillarde.

Le Cointre de Belleville.

Marre.

Neau.

Coquille de Sainte-Croix.

Salmon.

Gilbert Desmarais.

Saintract.

Marre de Boischery.

*Conseillers honoraires , Messieurs ,*

Lafegue.

De Bourg d'Esclainvilliers.

Maillart.

Godet du Brois, *pere.*

Defavournin de la Cepede.

*Assesseurs, Messieurs,*

Richeplaine de Vermont.

M. Coquille, *Procureur-Général.*

M. Cherot de la Saliniere, *Substitut.*

M. Coquille de Champfleury, *Greffier.*

*Jurisdicitions Royales & Amirautés du  
Ressort du Conseil Supérieur de la  
Guadeloupe.*

JURISDICTION ET AMIRAUTÉ  
DE LA BASSE-TERRÉ.

M. du Bois, *Sénéchal & Lieutenant de  
l'Amirauté.*

M. Dubuc de Sainte Olimpe, *Procureur  
du Roi de la Jurisdicition & de l'Ami-  
rauté.*

M. de la Place, *Greffier de la Jurisdicition  
& de l'Amirauté.*

JURISDICTION ET AMIRAUTÉ  
DE LA POINTE-A-PITRE.

M. Houé, *Sénéchal & Lieutenant de  
l'Amirauté.*

M. Rodrigue, *Procureur du Roi de la  
Jurisdicition & de l'Amirauté.*

M. Arnaud, *Greffier de la Jurisdicition  
& de l'Amirauté.*

# G U Y A N N E F R A N Ç O I S E .

M. le Baron de Bessner, *Gouverneur*,  
✠ *Maréchal de Camp*.

M. de la Valliere, *Commandant Particulier à Cayenne*, ✠ *rang de Colonel*.

M. Destivierres-Gers, *Aide-Major de Place*, *rang de Capitaine*.

M. de Préfontaine, ✠ *Commandant Particulier à Kourou*.

## ETAT-MAJOR DES TROUPES.

<i>Major</i> ,	M. . . .	✠
<i>Aide-Major</i> ,	M. . . .	
<i>Sous-Aide-Major</i> ,	{ M. Carrerot,	✠
		<i>rang de Capitaine</i> .

### *Capitaines, Messieurs,*

Trion, ✠ *rang de Major*.

Dupon de Chambeau Dumaine, ✠  
*rang de Major*.

Le Poupet de la Boularderie, ✠

Daudiffredy, ✠

Albanel, ✠

Pradines, ✠

Le Neuf de Beaubassin.

Karuel de Mercy.

Briffon de Beaulieu, ✠

Daillebout de Saint-Vilmé, ✠

*Lieutenans,*

*Lieutenans, Messieurs,*

Le Chevalier Descoublans, rang de Capitaine.

De Couagne, ✕ rang de Capitaine.

Desgoutins de Brecourt, ✕

Marchand de Ligneris.

Vareille de la Bregeonniere.

Poupet de Vely de la Boularderie.

De Coux.

Bony.

Le Neuf de la Valliere.

Ducoudray.

*Sous-Lieutenans, Messieurs,*

Dupont du Vivier.

Helminger.

Dutraque.

La Boucherie.

Widerspach.

Vareille de la Bréjonniere.

Jacqart.

Daillebout.

De Lage.

Dupont de Mezilliac.

*Sous-Lieutenans surnuméraires,**Messieurs,*

Ducroq de la Fosse.

Morsy.

Campenas de la Garde.

Geslin.

Le Clerc de Bonnetat de Bouron.

Dallard.

## A R T I L L E R I E.

*Compagnie de Canonniers-Bombardiers.*

<i>Capitaine,</i>	{	M. Benoit, ✠ rang de Major.
<i>Lieutenant,</i>	{	M. Gallois, rang de Capitaine.
<i>Sous-Lieutenans,</i>	{	M. Beghin. M. Bradier.

*Génie & Fortifications.**Ingénieur ordinaire.*

M. Guerin de Foncin, *Capitaine du  
Corps Royal.*

*Inspecteur de la partie Géographique.*

M. Dessingy, ✠ rang de *Capitaine.*

*Ingénieurs-Géographes.*

M. Brodel.

M. Mantel.

*Ingénieurs pour la partie Hydraulique  
& Agraire.*

M. de Guisan.

M. Rochin.

M. Couturier de Saint-Clair.

*Officiers de P.-r. Messieurs,*

Monach, *Capitaine.*

Ballé, *Aide.*



## CAYENNE.

## ADMINISTRATION CIVILE.

*Messieurs,*Preville, *Commissaire des Colonies, Ordonnateur.*D'Huynet des Varennes, *Commissaire des Colonies.*Despluyes, *Contrôleur.**Ecrivains principaux, Messieurs.*

Boué.

Guys.

Richard, *Garde-Magasin.**Officiers de santé, Médecins, Messieurs,*

De la Borde.

De la Porte.

*Chirurgiens, Messieurs,*

Noyer.

Gouron.

Baudamant.

Remy.

Bassor.

Senelle.

Maisonneuve.

*Apothicaire.*

## CONSEIL SUPÉRIEUR.

*Conseillers, Messieurs,*Grossous, *Doyen.*

Demontis.  
 Boutin.  
 Patris.  
 Molere.  
 Berthier.

*Conseillers honoraires, Messieurs,*

Courant.  
 Malecot.  
 Macaye.

*Assesseurs, Messieurs,*  
 Artur.

• • • • •

*Procureur Général.*

M. Artur.  
 M. Gallet, *Substitut du Procureur Général.*  
 M. Chenetier, *Greffier.*  
 M. Darzens, *Huissier-Audiencier.*

*Jurisdiction Royale & Amirauté,*

*Messieurs,*

Pascaud, *Sénéchal & Lieutenant de l'Amirauté.*  
 Doucet, *Procureur du Roi de la Jurisdiction & de l'Amirauté.*  
 Langlois, *Greffier de la Jurisdiction.*  
 Lartigues, *Greffier de l'Amirauté.*  
 Darzens, *Huissier Audiencier de la Jurisdiction & de l'Amirauté.*

# SAINT-PIERRE ET MIQUELON.

PAR Ordonnance du premier Mai 1783, il a été créé une Compagnie franche d'Infanterie de cent soixante-quatre hommes, non compris les Officiers, sous le nom de Compagnie des Isles Saint-Pierre & Miquelon, pour être employée à la défense desdites Isles.

## Gouverneur.

M. le Baron de l'Espérance, ✠ *Brigadier.*

## Compagnie franche.

M. de Chateaufville, ✠ *Capitaine-Commandant & Commandant à Miquelon.*

*Capitaine en second,* { M. Danserville,  
✠

*Lieutenans,* { M. Dunresnil-  
Ambert, *faisant*  
*fonctions d'Aide*  
*Major.*

M. Girault.

*Sous-Lieutenans,* { M. Canuby.  
M. . . . .

ADMINISTRATION CIVILE.

M. Malherbe, *Commissaire des Colonies, Ordonnateur.*

M. Pieche de Loubiere, *Ecrivain principal, Contrôleur chargé du détail des Classes.*

M. Devers, *Ecrivain principal.*

*Ecrivains ordinaires, Messieurs,*

Gillot de Grandmaison.

Le Boucher.

*Garde-Magasin.*

M. Rodrigue.

M. Boulot, *Capitaine de Port.*

M. Gautier, *Lieutenant de Port.*

*Officiers de Santé, Messieurs,*

Henry, *Chirurgien Major.*

Gaillard, *Chirurgien Aide-Major.*

Mainville, *Chirurgien Sous-Aide-Major.*

La dame Chauvel, *Sage-Femme.*

*Jurisdiction.*

M. Silvain, *Juge.*

M. Bordot, *Greffier & Notaire.*

## S É N É G A L

## ET DÉPENDANCES.

*Gouverneur.***M.** Repentigny, ✕ *Brigadier.**Major des Troupes & de la Colonie.***M.** de la Deveze.*Aide-Major des Troupes & de la Colonie.***M.** Montault.*Compagnie d'Artillerie.**Capitaine,* M. d'Erneville.*Lieutenant,* M. Destauche.*Lieutenant en second,* M. Rouy.*Sous-Lieutenant,* { M. Taulamelle  
de Prinsac.

## COMPAGNIES DE FUSILIERS.

*Capitaines, Messieurs,*

Boucher.

Campagne.

Blondeau.

Blain.

D'Isle de la Lande.

*Lieutenans, Messieurs,*

De Beccaria.

Bourneuf,

Pelletier.

Beaumont.

. . . . .

*Sous-Lieutenans, Messieurs,*

Destolines Dufée.

Marchal.

Bertrand.

Daire.

Tremoletty,

*Sous-Lieutenans surnuméraires,*

*Messieurs,*

La Ferrière.

Bardon.

Dubois Daniel.

Desfroys.

Despeches, *Capitaine de Port.*

ADMINISTRATION CIVILE.

*Messieurs,*

Bailly, *Commissaire des Colonies, Ordonnateur,*

. . . . ., *Contrôleur,*

Gourg, *Ecrivain principal.*

*Ecrivains ordinaires, Messieurs,*

Lestrade,

Folie,

Caillande.

Gaillande.

. . . . . , *Garde-Magasin.*

*Officiers de santé, Messieurs,*

Davril , *Chirurgien.*

Dubaquier , *Chirurgien.*

Marcé , *Apothicaire.*

COMPTOIR DE JUDA.

*Directeur.*

Montaguerre.

*Commis principal.*

. . . . .

*Chirurgien.*

M. Cazeneuve.

## ISLE DE FRANCE.

*Commandant Général des Forces de Terre  
& de Mer au-delà du Cap de Bonne-  
Espérance.*

**M.** de Bussy, Marquis de Castelnau,  
*Grand-Croix de l'Ordre-Royal & Mi-  
litaire de Saint-Louis, Lieutenant Gé-  
néral des Armées du Roi*

*Gouverneur Général des Isles de France  
& de Bourbon.*

M. le Vicomte de Souillac, *Capitaine  
de Vaisseau, ✕*

M. le Vicomte d'Houdetot, ✕ *Colonel,  
Maréchal des Logis.*

M. Canaples, *Lieutenant-Colonel, Aide-  
Maréchal des Logis.*

M. de Montigny, ✕ *Colonel.*

## ISLE DE BOURBON.

*Commandant Particulier.*

M. de Souville, ✕ *Capitaine de Vais-  
seau.*

## RÉGIMENT DE L'ISLE DE FRANCE.

## ÉTAT-MAJOR.

*Colonel, M. . . . .*  
*Lieutenant-Colonel, { M. de Cossigny,*  
*✕*



Major, { M. Thomé, ✕  
rang de Lieutenant-Colonel.

Quartier - Maître-  
Trésorier, } M. Herchenroder.

*Chefs de Bataillons. Messieurs,*

De Ligeac, ✕ rang de Major.

De Ligny, ✕ rang de Lieutenant-Colonel.

*A la suite. Monsieur,*

Malivert, ✕

*Aides-Majors. Messieurs,*

Chetnel, rang de Major.

De Bacqueville, ✕ rang de Capitaine.

*A la suite. Messieurs,*

Siere, rang de Capitaine.

La Hauße, rang de Lieutenant.

*Sous-Aides-Majors. Messieurs,*

Tourris, rang de Capitaine.

Fedieres.

*A la suite. Messieurs,*

Saint-Martin.

La Flemancheres.

*Portes-Drapeaux. Messieurs,*

Varney.

Gourlacq.

Sauville.

La Roque.

*A la suite. Messieurs ;*

Boucher.  
 Dulaurent.  
 Dumefnil.  
 Feron.

*Capitaines. Messieurs ;*

Pelletier, ✕ *rang de Major.*  
 Montgarny, ✕ *rang de Major.*  
 Sauglier, ✕ *rang de Major.*  
 Gauthier, ✕  
 Poilly, ✕  
 Laulanier, ✕ *rang de Major.*  
 Dagincourt, ✕  
 Butler, ✕  
 De Vieilh, ✕ *rang de Lieutenant-Colonel.*  
 Dadhemar, ✕  
 Jacob, ✕  
 Durohne.  
 Le Vasseur.  
 Montbel, ✕  
 La Tour Hody, ✕  
 Mesnard.  
 Chatillon, ✕  
 Fontenay, ✕  
 La Graciniere.  
 Casebonne.  
 Boucherville, ✕  
 Defaux, ✕  
 Taubenheim, ✕  
 Jobart, ✕  
 La Grandcourt, ✕

De Sourches, ✕

Desnoix, ✕

Berneron, ✕

Maslogne, ✕

Cabanac.

Desgravelles, ✕

Lespervanches, ✕

Panouilheres.

L'Inctot.

Sanglier, *rang de Major.*

De Malandre.

*Lieutenans. Messieurs,*

Berthelot de la Coste, *rang de Capitaine.*

Deschambault.

Despinas, *rang de Capitaine.*

Dubucq.

Pouyol.

Cameller, *rang de Capitaine.*

Gassonville.

Shelwigné.

Bertrandy, ✕ *rang de Capitaine.*

Depierre.

La Piconnerie.

Gageot.

Rocquelory.

Le Roi.

Villée.

Gillot Desply, ✕

Roger.

Vial.

Manent.

Alary.

Houdet.  
 Montagu.  
 La Mothe.  
 Venerozy.  
 Dentremont.  
 Kanstret.  
 Pontavice.  
 Dadonville.  
 Changy de Vezennes.  
 Davisart.  
 Maumont.  
 Guibert.  
 Brousse de la Borde.  
 Vautrin.  
 Frottier Tiffon.  
 Langlade.  
 Le Cerf.  
 Le Chevalier de la Tour.

*Sous - Lieutenans. Messieurs,*

Languilart.  
 Desfayes de la Piconnerie.  
 Wissel.  
 Houbert.  
 Derhures.  
 Darloz.  
 La Louvieres.  
 Pean.  
 Froberville.  
 Vernicourt.  
 Daleaume.  
 Seguins.  
 Pujo.  
 De Gorse.

Roburens.  
 Combieres.  
 Guimont.  
 Caillou de Precourt.  
 Perraves.  
 Le Tellier Dorvilliers.  
 Curac.  
 Bonnard.  
 Palerne.  
 La Motte Colas.  
 Saint-Michel.  
 Valory.  
 Lechevin de Prévoisin.  
 Perichon de Beauplan.  
 Languilart.  
 Gerard.  
 Boistel.  
 Saint-Michel.  
 Evaly.

. . . . .  
 . . . . .  
 . . . . .  
 . . . . .

## RÉGIMENT DE PONDICHÉRI.

## ÉTAT-MAJOR.

Colonel,	M. de Fleuti, ✕
Lieutenant-Colonel,	M. le Marquis de Montredon, ✕ & de l'Ordre de Malte.
Major,	

<i>Chef de Bataillon</i> ,	{	M. de Voisines , rang de Lieutenant Colonel , ✕
<i>Aides-Majors</i> ,	{	M. de Kjean , rang de Capitaine. M. Galaup , rang de Capitaine.
<i>Sous-Aides-Major</i> .	{	M. Surville. M. Marneville.
<i>Quartier-Maitre- Trésorier</i> ,	{	M. . . . . . . . . .
<i>Porte-Drapeau</i> ,	{	M. . . . .

*Capitaines , Messieurs ,*

Le Comte de Carrion , ✕ de Grenadiers , rang de Major.  
 Meder , ✕  
 Dufaur , ✕  
 Duperon , ✕  
 Penne narck de Mainville.  
 Toufferville.  
 Manthel.  
 Aubert , ✕  
 Mallet , ✕  
 Larcher , de Chasseurs.

*Lieutenans. Messieurs ,*

Duboulach , de Grenadiers.  
 Bourelly.  
 Clerensac.  
 Maisonneuve.  
 Fier.  
 Montchery.

Durap ,

Durup, rang de Capitaine.

Volaire.

Roubaud, de Chasseurs.

. . . . .

*Sous-Lieutenans. Messieurs,*

Gaillande, de Grenadiers, rang de Lieutenant.

Beaufir.

Bellecombe.

Enouf.

Rondelet.

Plaideux.

Martin.

Caradeck.

Barras, de Chasseurs, rang de Lieutenant.

De Villeneuve.

*Sous-Lieutenans à la suite, qui rempliront les emplois vacans après l'incorporation de la Légion des Volontaires Etrangers de la Marine.*

*Messieurs,*

Meder de Palme.

Richeville.

Menessier.

Palmas.

Thorinville.

De Vienne.

Pagel.

Laval.

Dessavoyes.

Grenier.

Bourhis,  
 De la Salle.  
 Pellegrin.  
 La Motte du Portail.  
 Desveaux.  
 Barbier.  
 Devaux.  
 Benker.  
 Dantier.

*Troisième Légion du Corps des Volontaires Étrangers de la Marine.*

ÉTAT-MAJOR.

Lieutenant-Colonel- } M. . . . .  
 Commandant , } . . . . .  
 Porte-Drapeau , M. Chanterenne.

*Capitaines. Messieurs ,*

Nadrin, ✕ de Grenadiers, rang de Major.  
 Bazouche, ✕ Aide-Major, rang de Major.  
 Palerne,  
 De Soeffve, rang de Major.  
 Chevalier de Romecourt.  
 Duperron.  
 La Martellière, ✕  
 La Renaudie.

*Lieutenans. Messieurs ,*

De Rancé, rang de Capitaine.  
 Saint-Martin, rang de Capitaine.



La Bouchoniere.

Rose, rang de Capitaine.

Rambaud.

Thevenin.

. . . . .  
 . . . . .

*Sous-Lieutenans. Messieurs,*

Montfort.

Fagnan de Mongé.

Bertilly.

Montambert.

Quincy.

Mezangeres.

Parifot.

Vincenot.

*A la suite. Messieurs,*

La Glaine d'Auzon.

De Longchamps.

*ARTILLERIE.*

*Commandant en chef.*

M. Despinassy, ✕ Colonel.

*Aide-Major.*

M. . . . .

*Capitaines-Commandans. Messieurs*

Fontaine, ✕ rang de Major.

Desvaux, ✕ rang de Major.

De Ville.

Parrad.

*Capitaines en second. Messieurs,*  
 Perticot.  
 La Ferriere.  
 Corderant, ✕

• • • • •  
*Lieutenans en premier. Messieurs,*  
 Mahu, ✕ *rang de Capitaine.*  
 Dolvet, ✕ *rang de Capitaine.*  
 Vaillard, ✕ *rang de Capitaine.*  
 Aubert, *rang de Capitaine.*  
 Dherville, *rang de Capitaine.*  
 Deribes, *rang de Capitaine.*  
 Jossigny.  
 La Cipierre.

*Lieutenans en second. Messieurs,*  
 Joyeuse.  
 La Hausse.  
 Le Bon.  
 Ducray.  
 Dager.  
 Mingard.  
 Despinassy.  
 Riviere.

*Lieutenans en second à la suite.*  
*Messieurs,*

Le Hec.  
 Froment.  
 Desvaux.  
 Mahu *fils.*  
 Roman.  
 Brouhet.  
 Trublet.  
 Perrin.

*Génie. Messieurs,*

*Du Corps Royal du Génie,* { *Desroyes, Ingénieur en chef.*  
*De la Martiniere, second.*

*Lieutenans. Messieurs,*

*Jossigny.*  
*Parant de Grandcour.*  
*Malavois.*  
*Debrac.*

*A l'Isle de Bourbon,*

*Officiers de Port. Messieurs,*

*Duclos Guyot, Capitaine de Brulot & de Port.*

*Perrot, Lieutenant de Frégate & de Port.*

*Inspecteur des Troupes des Colonies.*

*M. le Vicomte de Conway, ✕ Brigadier.*

### ADMINISTRATION CIVILE.

*M. Chevreau, Commissaire général des Colonies, faisant fonctions d'Intendant.*

*Commissaires. Messieurs,*

*Chanvalon.*  
*Héliés.*  
*Duverger.*  
*Motais de Narbonne.*

Percheron.

Levasseur.

Bailly.

Hiriard, *Contrôleur.**Sous-Commissaires. Messieurs,*

Descorches de Sainte Croix.

Lejuge.

Sonnerat.

Leblanc.

Vinay.

Marchand, *Ecrivain principal.**Ecrivains. Messieurs,*

Combault.

Leblanc.

Morigny.

La Marche.

Bernard.

Doger de Septville.

Boulet.

Beaugendre.

Cailleau, *Garde-Magasin général.*Bequet, *Régisseur des Traités.*

CONSEIL SUPÉRIEUR.

*Conseillers, Messieurs,*

Chazal.

Delaleu.

Saint-Mihiel.

Jocet.

Lemarchand de Lisle.

Barry de Richeville.

*Conseillers honoraires. Messieurs,*

Estoupan de Saint-Jean.

Candos.

Gosse.

Mabille.

Thebaut.

*Assesseurs.*

• • • • •

• • • • •

• • • • •

*Procureur Général.*

M. Devitieux.

M. Magon, *Substitut.*

M. Lousteau, *Greffier.*

JURISDICTION ROYALE.

*Messieurs,*

Brunet, *Juge.*

Pelerme Desville, *Lieutenant de Juge.*

Lebras de Villevidenne, *Procureur du  
Roi.*

Mazade, *Greffier.*

*Officiers de santé.*

*Médecins. Messieurs,*

Saint-Mihiel.

Rochard.

Bagnion, *Médecin surnuméraire.*

*Chirurgiens. Messieurs,*

Anfermet, *Chirurgien-Major.*

Becanne ,

Lavergne ,

La Peyrelle ,

Chaussat ,

Gouly ,

} *Aides-Majors.**Apothicaires. Messieurs ,*

Grezy.

Rolina.

## ISLE DE BOURBON.

*Administration civile.*M. Mellis , *Commissaire - Général des Colonies, Ordonnateur.**Sous-Commissaires. Messieurs ,*

Mottet de la Fontaine.

Dutremblay.

. . . . . *Contrôleur.*Bertherand de Gorgny , *Ecrivain.*Lahogue , *Garde-Magasin principal.*Bancks , *Arpenteur.*

## CONSEIL SUPÉRIEUR.

*Conseillers. Messieurs ,*Mellis , *premier.*

Delanuz.

De la Flocherie.

Du Sauzey.

Gressan.

Desmazieres.

Perichon de Vaudeuil.

Azema ,

Azema, *Procureur Général.*

Pajot, *Substitut.*

Grimme, *Greffier.*

Sanctuary, *Procureur Général honoraire.*

JURISDICTION ROYALE.

*Messieurs,*

Detcheverry, *Juge.*

Delamairie, *Lieutenant de Juge.*

Lefebure, *Procureur du Roi.*

Demars, *Greffier.*

*Officiers de santé, Messieurs,*

Motet, *Chirurgien-Major.*

..... *Apothicaire.*

MADAGASCAR.

*Messieurs,*

Coquereau, *Sous-Commissaire des Colonies, Ordonnateur.*

Senant, *Garde-Magasin.*

Rigaut, *Chirurgien-Major.*

CANTON.

*Messieurs,*

Vieillard, *faisant fonctions de Vice-Consul.*

Costar, *faisant fonctions de Chancelier.*

Gualbert, *premier interprete.*

De Guignes, *second inteprete.*

Paris, *Chirurgien.*

*Bataillon auxiliaire des Troupes des Colonies.*

*Commandant* , { M. Grondel, ✕  
*Brigadier.*

*Major commandant en second* , M. de la Chapelle.

*Aides-Majors* , { M. Dubail, rang  
*de Capitaine.*  
 M. Offere, rang  
*de Capitaine.*

*Aide-Major des Cadets* , { M. Faidieu, rang  
*de Capitaine.*

*Quartier-Maître-Trésorier* , } M. Croz.

*Professeurs* , { *Mathématiques* , } M. Durand.  
 { *Dessin* , } M. Cozet.

*Capitaines, Messieurs,*

Danglefort, ✕ *Artillerie, rang de Lieutenant-Colonel.*

Dumont, ✕.

Grondel fils.

Le Blanc de la Combe.

De Saint-Manvieux.

*Lieutenans, Messieurs,*

Bruneau, *Artillerie.*

De Saint-Gery.

Duviella.

Le Roux de Bougnon.

Gaillot.



*Sous-Lieutenans, Messieurs,*Dajot, *Artillerie.*

Fontbonne.

Villeon.

La Buffiere.

Mayer.

*Seconds Sous-Lieutenans, Messieurs,*Noual, *Artillerie.*

Duchamp.

Saint Martin.

Ducluzel.

De Saint-Manvieux *filz.**Cadets Gentilshommes, Messieurs,*

La Forest.

Lombard.

Vial Dubreuil.

Duhais.

Rocheblave.

Buzeler.

Le Gentil.

Potier de Baldivia.

Rambaud de Barallon.

La Grange.

Parizer.

Clement de la Pujade.

Percin.

Tisseul.

Baligant de la Feuillez.

La Salle.

La Porte.

Le Brun.

Mathon de Fogeres.

Dufraisse.

Faure.

La Croix Danglardt.

Parizet cadet.

Guyenro.

Guyot de Lespart.

Bertrand.

Got de la Roziere.

La Glaine Dauzon.

Adoubeden de Rouville.

Trouchet de Benauville.

ÉTAT

*DES CONSULS*

DE FRANCE.



## C O N S U L S

## D E F R A N C E

*Résidens dans les Villes & Ports  
d'Espagne, de Portugal, d'I-  
talie, du Nord, de l'Amé-  
rique Septentrionale, de Bar-  
barie & du Levant; & Drog-  
mans employés dans les Pays  
Musulmans.*

## E N E S P A G N E.

Résidences.

Messieurs,

<i>Madrid,</i>	{	<i>Boyetet, chargé des Affaires de la Marine &amp; du Commerce de France.</i>
		<i>Aillaud, Chancelier.</i>
<i>Cadix,</i>	{	<i>Dupleffis de Mongelas, Consul général.</i>
		<i>Poitel, Vice Consul.</i>
		<i>Dirandatz, Chancelier.</i>
<i>Séville &amp; San Lucar,</i>	{	<i>D'Annery, Vice- Consul.</i>
<i>Malaga,</i>		<i>Humbourg, Consul.</i>
<i>Carthagene,</i>		<i>De Bertellet, Consul.</i>

Résidences.	Messieurs,
<i>Alicant</i> ,	{ De Puyabry, <i>Consul</i> . Du Tours de Puyabry, <i>Vice-Consul</i> .
<i>Valence</i> ,	Faute, <i>Vice-Consul</i> .
<i>Gijon</i> ,	L'Esparda, <i>Consul</i> .
<i>La Corogne</i> ,	Deslournelle, <i>Consul</i> .
<i>Barcelone</i> ,	{ Aubert, <i>Consul</i> . Aubert frs, <i>Vice-Consul</i> .
<i>Oran</i> ,	Prat, <i>Consul</i> .
<i>Mayorque</i> ,	Oyón, <i>Consul</i> .
<i>Iles Canaries</i> ,	Le Comte, <i>Consul</i> .

## EN PORTUGAL.

<i>Lisbonne</i> ,	{ Meyronnet de Saint- Marc, <i>Consul général</i> . D'Hermand, <i>Vice-Consul</i> .
<i>Madere</i> ,	{ De la Tuelliere, <i>Con- sul</i> .
<i>Fayal</i> ,	{ Street d'Harriague, <i>Vice-Consul</i> .

## ITALIE.

<i>Nice</i> ,	Le Seurre, <i>Consul</i> .
<i>Caillery</i> ;	Guys, <i>Consul</i> .
<i>Gènes</i> ,	{ Raulin, <i>Consul</i> . Ribiés, <i>Chancelier</i> .
	<i>Savone</i> ,

Résidences. *Messieurs,*

<i>Savone,</i>	{ <i>Garibaldo, Vice-Consul.</i>
<i>Port-Maurice,</i>	<i>Imbert, Vice-Consul.</i>
<i>Livourne,</i>	{ <i>Le Chevalier de Bertellet, Consul.</i>
<i>Porto-Ferrayo,</i>	{ <i>Lambardy, Vice-Consul.</i>
<i>Ancône,</i>	{ <i>Le Marquis de Benincasa, Consul.</i>
<i>Port-Fano,</i>	<i>Giunti, Vice-Consul.</i>
<i>Pezaro,</i>	<i>Billy, Vice-Consul.</i>
<i>Rome,</i>	{ <i>Digne, Consul,</i> <i>Moutte, Agent du Commerce.</i>
<i>L'Etat Ecclésiastique,</i>	{ <i>Dominique Pietro, Agent du Commerce.</i>
<i>Civitta-Vecchia,</i>	{ <i>Vidau, Consul.</i> <i>Vidau, fils, en survivance.</i>
<i>Sinigaglia,</i>	{ <i>Le Comte de Beliard, Consul.</i>
<i>Naples,</i>	{ <i>Le Chevalier de Saint-Didier, Consul général.</i> <i>Marianne, Vice-Consul.</i>
<i>Messine,</i>	{ <i>L'Allemant, Vice-Consul.</i>
<i>Palerme,</i>	<i>Gamelin, Vice-Consul.</i>

Résidences.	Messieurs,
<i>Venise,</i>	Le Blond, <i>Consul.</i>
<i>Iles Vénitiennes,</i>	{ Saint Sauveur, <i>Consul général.</i>
<i>Raguse,</i>	{ Destivaux, <i>Consul général, &amp; chargé des affaires du Roi.</i>

PAYS DE LA DOMINATION  
DE L'EMPEREUR.

<i>Trieste,</i>	Bertrand, <i>Consul.</i>
<i>Ostende,</i>	Garnier, <i>Consul.</i>

PAYS DU NORD.

<i>Amsterdam,</i>	{ Le Chevalier de Lironcourt, <i>Commissaire du Roi pour la Marine &amp; le Commerce.</i>
	{ L'Archevesque, <i>Chancelier.</i>
<i>Roterdam,</i>	{ Castagny, <i>Agent de la Marine de France.</i>
<i>Hambourg,</i>	{ Coquebert de Montbret, <i>Consul général.</i>
<i>Rostock,</i>	Lagau, <i>Vice-Consul.</i>
<i>Dantzick,</i>	{ De Pons, <i>Consul général.</i>
<i>Stockolm,</i>	Delisle, <i>Consul.</i>
<i>Berghen,</i>	De Chezaulx, <i>Consul.</i>



Résidences. *Messieurs,*

*Christiansandt,* { De Chezaulx Després,  
*Vice-Consul.*

*Elfencur,* { De Brosseronde, *Con-*  
*sul.*

*Drontheim,* Frammery, *Consul.*

*Saint-Péters-* { De Lesseps, *Consul*  
*bourg,* { *général.*

*Moscou,* { Raimbert, *Vice-Con-*  
*sul.*

EN BARBARIE ET EN LEVANT,

*Dans l'Empire de Maroc.*

*Maroc,* { Mure, *Vice-Consul,*  
*chargé des affaires du*  
*Consulat général par*  
*interim.*

. . . . . *Drogman.*

*Alger,* { De Kersey, *Consul gé-*  
*néral & chargé des*  
*affaires du Roi auprès*  
*du Dey.*

Bourville, *Vice-*  
*Consul.*

Ferrier, *Drogman.*

*Tunis,* { Du Rocher, *Consul*  
*général & chargé des*  
*affaires du Roi auprès*  
*du Bey.*

Desparron, *Vice-*  
*Consul.*

Venture, *Drogman.*

Résidences,

Messieurs,

Tripoly de  
Barbarie,

D'André, *Consul Général & chargé des affaires du Roi auprès du Pacha Bey.*  
 Valliere, *Vice-Consul.*  
 . . . . . *Drogman.*

Constantinople,

Antoine Fonton, *premier Drogman.*  
 Dominique Fornetti, *second Drogman.*  
 Pierre Fornetti, *troisième Drogman.*  
 Joseph Fonton, *Drogman du Palais.*  
 Charles Tessa, *Drogman de l'Echelle.*

Dardanelles,

Roussel, *Vice-Consul sous les ordres directement de l'Ambassadeur de la Porte.*

Smirne,

Amoureux, *Consul Général.*  
 Amé, *Vice-Consul.*  
 Charles Fonton, *premier Drogman, Chancelier.*  
 Mathieu de Val, *second Drogman.*  
 Christophe d'Amirat, *surnuméraire.*

Résidences , Messieurs ,

- |              |   |   |
|--------------|---|---|
| Scio ,       | { | Dumefnil , <i>Vice-Consul.</i><br>Alexandre , Digeon ,<br>Drogman .   |
| Rhodes ,     | { | Mille , <i>Vice-Consul.</i><br>Simian , <i>Drogman.</i>   |
| Morée ,      | { | Taibout , <i>Consul général.</i><br>Butet , <i>Vice-Consul.</i><br>Jean - Baptiste For-<br>netty , <i>premier Drog-</i><br><i>man.</i><br>Mettrud , <i>second</i><br><i>Drogman.</i>            |
| Corron ,     | { | Beauffier , <i>Vice-Consul.</i><br>Georges Fleurat ,<br>Chancelier , <i>Drogman.</i>  |
| Athènes ,    | { | Gaspary , <i>Vice-Consul</i><br><i>honoraire chargé de</i><br><i>P'Agence du Consulat</i><br><i>général de Morée.</i>   |
| Alexandrie , | { | Mure , <i>Consul Général.</i><br>Du Trouy , <i>Vice-Con-</i><br><i>sul.</i><br>Jean - Baptiste Adan-<br>son , <i>premier Drog-</i><br><i>man.</i><br>. . . . . <i>second</i><br><i>Drogman.</i> |
| Rosette ,    | { | Cousinery , <i>Vice-</i><br><i>Consul.</i><br>Renard , <i>Drogman.</i>  |

Résidences ,

Messieurs ,

- Seyde ,* { Arazy, *Consul Général.*  
 Isnard, *Vice-Consul.*  
 Wiet, *premier Drog-*  
*man, Chancelier.*  
 Pierre Renard, *second*  
*Drogman.*
- Saint-Jean-*  
*d'Acre ,* { Renaudot, *Vice-Con-*  
*sul.*  
 Gaspard Testa, *Drog-*  
*man, Chancelier.*
- Alep ,* { Amé, *Consul Général.*  
 Bremond de Vault, *Vice-Consul.*  
 Charles Fonton, *pre-*  
*mier Drogman, Chan-*  
*celier.*  
 Pierre de Val, *second*  
*Drogman.*
- Salonique ,* { De Saint-Marcel, *Con-*  
*sul.*  
 Bauné du Pavillon,  
*Vice-Consul.*  
 Roboly, *premier Drog-*  
*man, Chancelier.*  
 D'Antan, *second Drog-*  
*man.*
- La Canée ,* { Pellegrin, *Consul.*  
 Guy de Villeneuve,  
*Vice-Consul.*  
 Gaspard Fonton ,  
*Drogman, Chancelier.*

Résidences, Messieurs,

- |                          |   |   |
|--------------------------|---|---|
| <i>Candie,</i>           | { | Le Chevalier de Laydet, <i>Vice-Consul.</i><br>François Yhary, <i>Drogman.</i>                    |
| <i>Chypres,</i>          | { | Astier, <i>Consul.</i><br>De Roup, <i>Vice-Consul.</i><br>Louis Fornetti, <i>Drogman.</i>         |
| <i>Tripoly de Syrie,</i> | { | Chateauneuf, <i>Consul.</i><br>Burlès de Jarfal, <i>Vice-Consul.</i><br>L'Homaca, <i>Drogman.</i> |
| <i>La Taquie.</i>        | { | De Voize, <i>Vice-Consul.</i><br>Astoin Sielve, <i>Chancelier, Drogman.</i>                       |
| <i>Bassora,</i>          | { | Rouffeau, <i>Consul.</i><br>François Jeauffroy, <i>Chancelier.</i>                                |
| <i>Bagdat,</i>           | { | Auguste, <i>Vice-Consul.</i>  |

AMÉRIQUE SEPTENTRIONALE.

- |                      |   |   |
|----------------------|---|---|
| <i>Philadelphie,</i> | { | De Marbois, <i>Consul général.</i>        |
| <i>Boston,</i>       | { | De l'Étombe, <i>Consul.</i>               |
| <i>Rhode-Island,</i> | { | De Marbois, <i>cader, Vice-Consul.</i>    |
| <i>Portsmouth,</i>   | { | Toscan, <i>Vice-Consul.</i>               |
| <i>Baltimore,</i>    | { | Le Chevalier d'Anne-mours, <i>Consul.</i> |

Résidences.

Messieurs,

<i>Richemond,</i>	<i>Oster, Vice-Consul.</i>
<i>Newyorck,</i>	{ <i>Saint-Jean de Creve-</i> <i>cœur, Consul.</i>
<i>Savanah,</i>	<i>Laforest, Vice-Consul.</i>

Substantia

1788

Deo

