

TRAMIL, un réseau de recherche appliquée à l'usage traditionnel des plantes médicinales dans la Caraïbe



Isabelle BOULOGNE, Henry JOSEPH, Emmanuel NOSSIN

Laboratoire de Biologie Végétales, Campus de Fouillole,
Université des Antilles et de la Guyane.

Diaporama basé sur une présentation de Lionel Germosén-Robineau



PLAN

Partie I: Historique et méthodologie

Partie II: Réalisations et actualité depuis le dernier Atelier TRAMIL XIII de Trinidad (2008)



TRAMIL

Programme de recherche appliquée à l'usage traditionnel des plantes médicinales dans la Caraïbe créé en 1982.

Mission : Valider scientifiquement les usages traditionnels de plantes médicinales locales pour les soins de santé primaire.

Recherche ethnopharmacologique étendu à tous les territoires qui touchent la mer des Caraïbes:

- 33 territoires caribéens
- plus de 200 acteurs
- 375 plantes locales avec usages significatifs identifiées



Activités du réseau TRAMIL

- Encuestas realizadas
- Encuestas en curso
- Encuestas futuras
- Talleres científicos TRAMIL
- Talleres difusión TRAMIL
- Trabajos científicos TRAMIL

Mise à jour 2010





Méthodologie TRAMIL

- Enquêtes ethnopharmacologiques
- Sélection des usages mentionnés (si > 20%)
- Validation des usages significatifs (TRIGS)
- Restitution des usages validés aux populations
- Culture et conservation des PM



Enquêtes ethnopharmacologiques quantitatives



St. Vincent

Honduras

Marie-Galante

Barbados



Validation des usages (TRIGS)

Activités biologiques

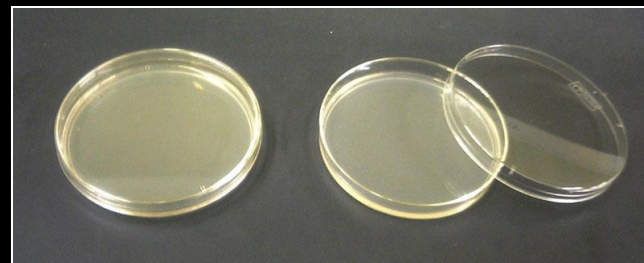
Selon les usages traditionnels significatifs, les extraits de plantes sont testés:

In vivo



&

In vitro



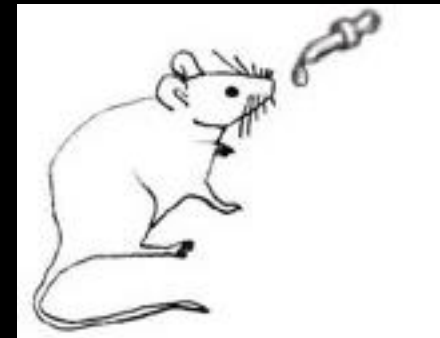


Validation des usages (TRIGS)

Toxicité

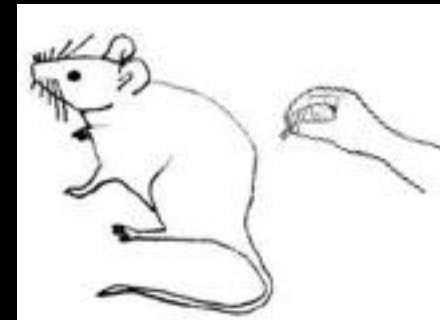
Calqués sur les usages traditionnels,
les extraits de plantes sont testés sur animaux:

Par voie orale



ou

Par voie topique





Restitution des usages validés



Guatemala



Nicaragua



Cuba



Haïti



Restitution des usages validés

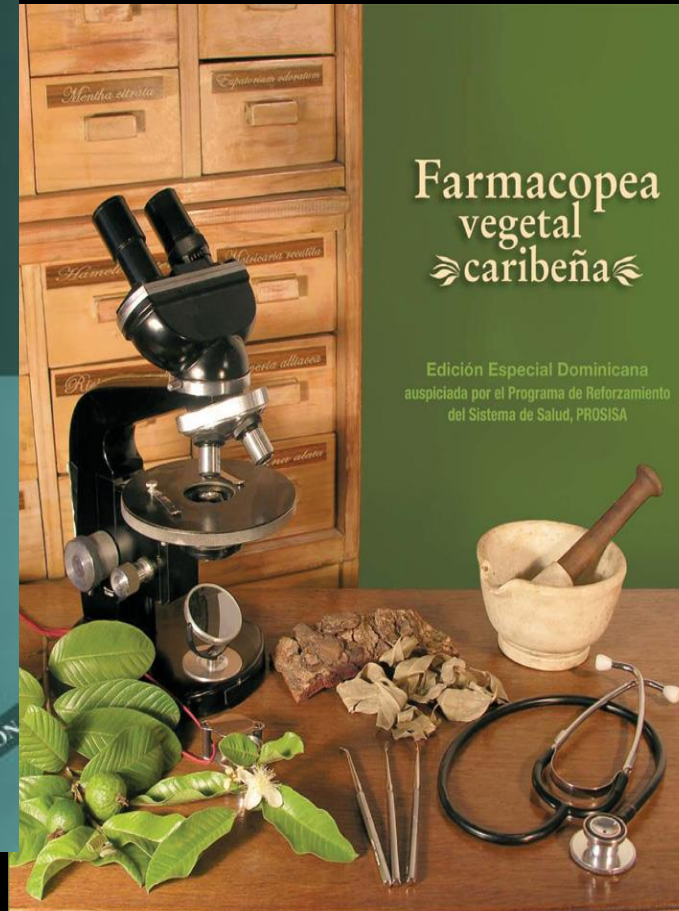
Pharmacopée Végétale Caribéenne

PHARMACOPÉE CARIBÉENNE



Tramil

PREMIÈRE ÉDITION



Farmacopea vegetal caribeña

Edición Especial Dominicana
auspiciada por el Programa de Reforzamiento
del Sistema de Salud, PROSISA

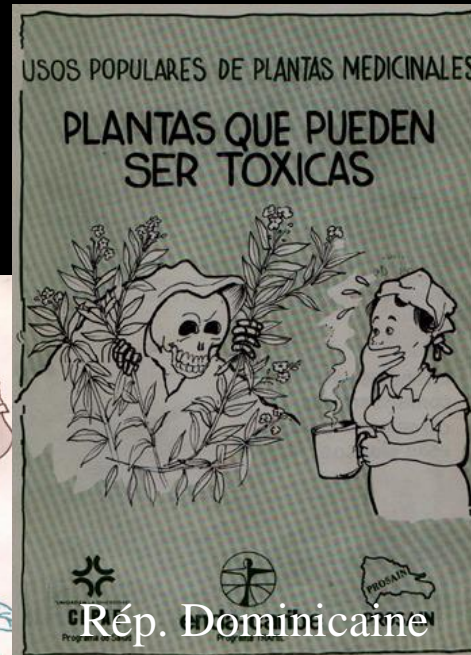
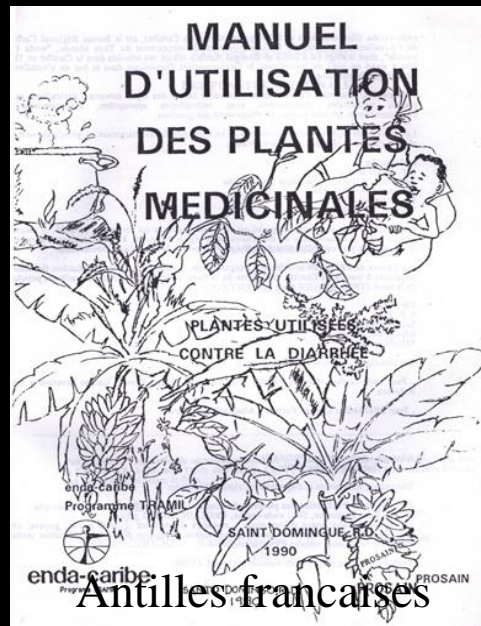


Caribbean Herbal Pharmacopoeia

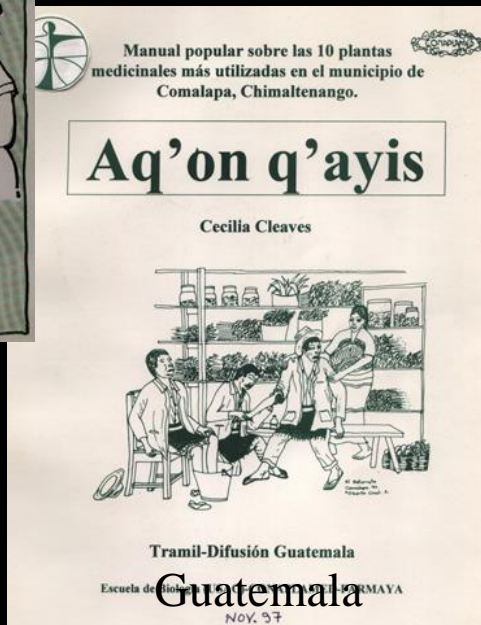
Second Edition, Updated 2007



Restitution des usages validés



Manuels TRADIF



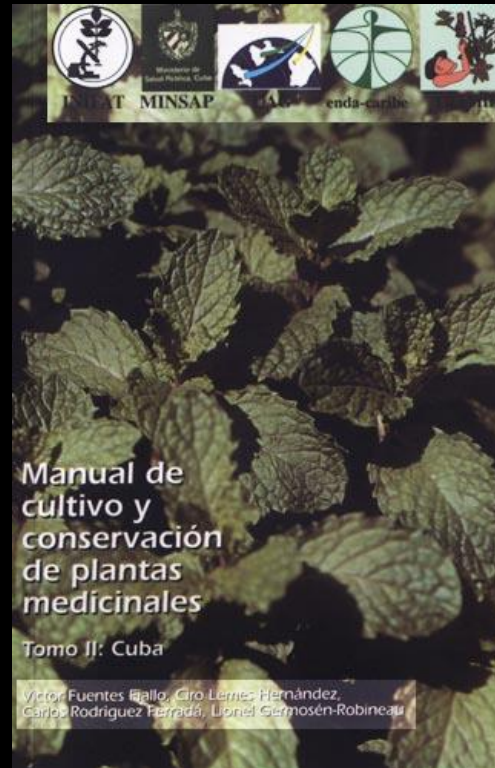


Culture et conservation des PM

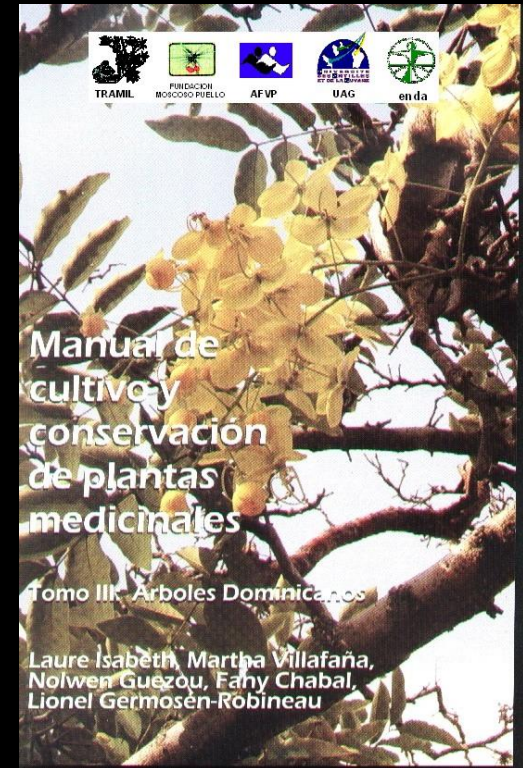
Amérique centrale



Cuba



Rep. Dominicaine



Tome 4 bilingue en préparation pour les Petites Antilles



Les dernières enquêtes:

Cuba,

Porto Rico (Est),

St Martin,

La Désirade,

Marie-Galante,

Les Saintes,

Guadeloupe (2ème enquête) en cours

Jamaïque en cours

Trinidad en cours



Les dernières productions universitaires:

2 mémoires de Licence de biologie (UAG),

1 mémoire de Maîtrise de biologie (Yucatán),

1 mémoire de Master 2 de biodiversité tropicale (UAG),

1 Doctorat de pharmacie (Paris XI),

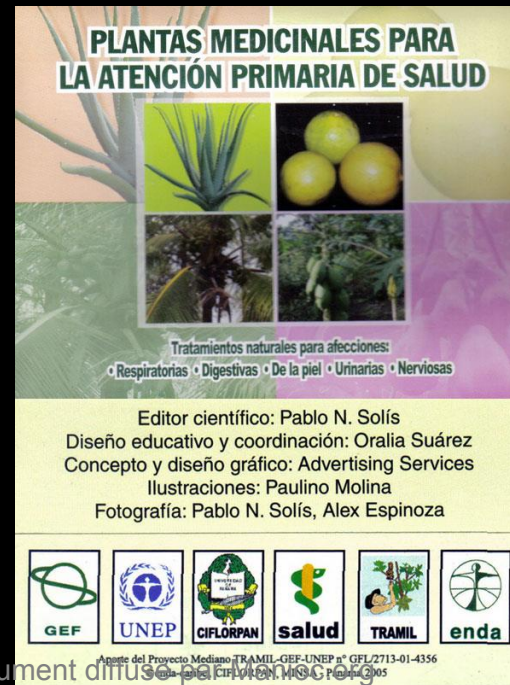
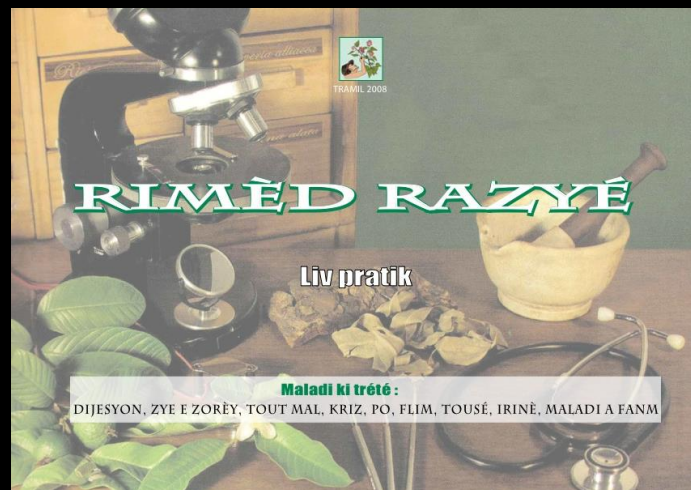
1 Doctorat de biologie en cours (UAG/INRA)



Les dernières productions de manuels TRADIF

Manuel TRADIF en deux langues, avec bénédiction de 3 ministères de la santé:

- Ministerio de la Salud Cubano
- Ministerio de la Salud de Panamá
- Ministerio de Salud de Republica Dominicana





Partie II: Réalisations et actualité

Les derniers Ateliers TRADIF

Guadeloupe,

Yucatán,

Colombie





Tramilothèque TRAMIL/UAG

- Base de données en 3 langues des photos, dessins et herbiers de toutes les plantes TRAMIL
- Monographies de la 2nd édition de la Pharmacopée végétale Caribéenne

www.tramil.net/fototeca

2669 images ©TRAMIL

152 nouveaux scans de plantes fraîches

56 nouveaux dessins botaniques

The screenshot displays the TRAMIL website interface. At the top, the logo 'TRAMILothèque' is prominent, with a navigation bar below it containing letters A through Z. The main content area is for the species *Cordia martinicensis*. It includes the scientific name, a synonym 'Cordia martinicensis (Jacq.) Benth. & Hook.', and the family 'BORAGNACEAE'. The page is organized into four quadrants: 'Photoblog' (top left) showing a photograph of the plant; 'Scuratologie' (top right) showing a scanned leaf specimen; 'Dessin' (bottom left) showing a botanical line drawing of the plant; and 'Exemplaires d'herbier' (bottom right) showing two more scanned leaf specimens. A vertical green sidebar on the left contains a list of plant names in French, such as 'Cordia alliodora', 'Cordia allonisia', etc.



Partie II: Réalisations et actualité

Dernier CETRA (Comité Editorial TRAMIL)



Préparation de la 3ème Edition de la PhVC

Fort-de-France (Martinique), avril-mai 2010

9 participants

30 nouvelles monographies



Derniers TRIGS

139 TRIGS jusqu'en 1999

218 TRIGS entre 2003-2006

434 TRIGS **en cours** (en attente des fonds INTERREG IV/ Région Martinique)

en Colombie,
Cuba,
Costa Rica,
Guadeloupe,
Guatemala,
Mexique (Yucatán),
Panama
& Puerto Rico.





Projet INTERREG IV CARAÏBE

**Connaissance et optimisation des usages traditionnels
des plantes médicinales de la Caraïbe**

Chef de file: Conseil Régional de la Martinique

Partenaires: ARVARNAM & TRAMIL



Prochain Atelier scientifique TRAMIL XIV

Préparation en cours,
Cartagena de Indias,
Colombie, 2012

